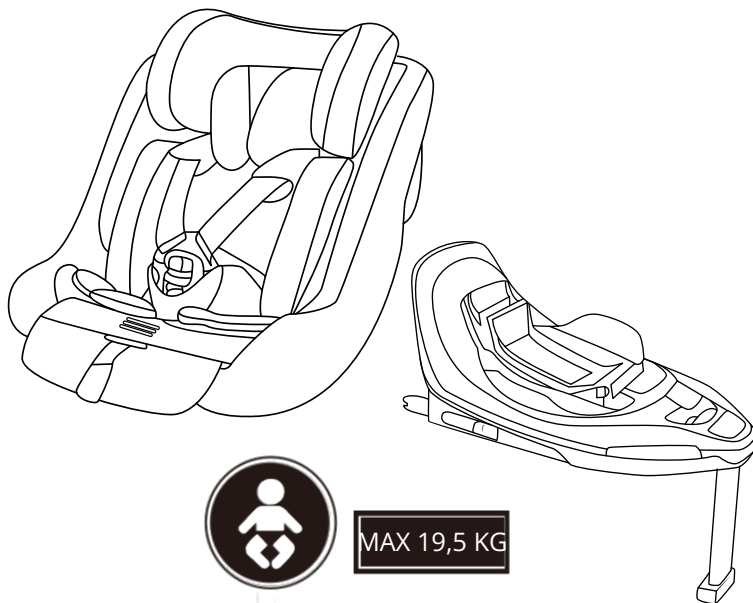


Beemoo · REVOLVE

i-Size Toddler Car Seat 40cm-105cm



IMPORTANT!

READ CAREFULLY
AND KEEP FOR
FUTURE REFERENCE

Model: Beemoo Revolve i-
Size Toddler Car Seat
(O3II)

VIGTIGT!

LÆS OMHYGGELIGT OG
GEM TIL FREMTIDIG
REFERENCE

Model: Beemoo Revolve i-
Size Småbørnsautostol
(O3II)

VIKTIGT!

LÄS NOGA OCH BEHÅLL
FÖR FRAMTIDA
REFERENS

Modell: Beemoo Revolve i-
Size Bilbarnstol (O3II)

TÄRKEÄÄ!

LUE OHJEET
HUOLELLISESTI JA
SÄILYTÄ NE TULEVAA
TARVETTA VARTEN

Malli: Beemoo Revolve i-Size
Taaperon turvaistuin (O3II)

VIKTIG!

LES NØYE OG BEHOLD
FOR FREMTIDIG
REFERANSE

Modell: Beemoo Revolve i-
Size Småbarnsbilstol (O3II)

WICHTIG!

LESEN SIE DIESE
HINWEISE AUFMERKSAM
UND BEWAHREN SIE SIE
FÜR ZUKÜNFTIGE
FRAGEN AUF

Modell: Beemoo Revolve i-
Size Kleinkindersitz (O3II)

WARNING

IMPORTANT! READ CAREFULLY AND KEEP FOR FUTURE REFERENCE.

WARNING NEVER leave your child unattended with this enhanced toddler child restraint.

WARNING DO NOT make any modification to this enhanced toddler child restraint or use it along with component parts from other manufacturers.

WARNING DO NOT use this enhanced toddler child restraint if it has damaged or missing parts.

WARNING DO NOT have your child in large/oversized clothes because this may prevent your child from being properly and securely fastened by the shoulder harness straps and the crotch strap between the legs.

WARNING DO NOT use this enhanced toddler child restraint without the soft goods. The soft goods should not be replaced with any besides the ones recommended by the manufacturer.

- The included newborn inlay protects your child. It must be used until the child's height is 60 cm.

SAFETY IN THE VEHICLE

WARNING DO NOT put anything other than the recommended inner cushions in this enhanced toddler child restraint. Be sure that the enhanced toddler child restraint is installed in such a way that no part of it interferes with movable seats or in the operation of vehicle doors.

WARNING Never use the car seat on a vehicle seat with an activated front airbag. This does not apply to so-called side airbags. The large-volume front airbag expands explosively and may cause your child serious injury or even death.

WARNING The car seat must always be secured correctly in the vehicle even when not in use. In case of an emergency brake or accident, an unsecured car seat may injure other passengers or yourself.

WARNING NEVER hold a baby in your lap in a vehicle. The forces released in a collision are way too high for any person to hold on to the baby. Never secure yourself and the child with only one vehicle seat belt.

SAFETY FOR THE CHILD

WARNING Always secure the child with the integrated harness system.

WARNING Never leave the child unattended in a vehicle.

WARNING The plastic parts of the toddler car seat can heat up in the sun. Your child can suffer burns from this.

WARNING DO NOT place a rear-facing enhanced toddler child restraint on front seat with activated front airbag. Death or serious injury may occur.

- **NOTE!** Protect your child and the toddler car seat from intense sun exposure (e.g., by placing a light cloth over the seat or by placing sunshades on the vehicles windows).
- **NOTE!** Take your child out of the toddler car seat as often as possible to relieve pressure from the spine. Take breaks during longer car journeys for this purpose. Also ensure that you do not leave your baby for too long in the car seat even when not in the vehicle.



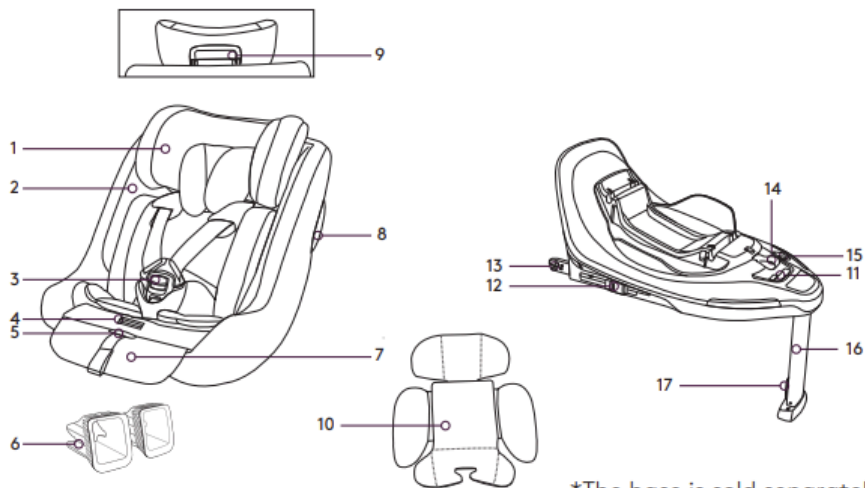
WHAT TO DO AFTER AN ACCIDENT

WARNING An accident may cause damage to the car seat which is not directly visible. Exchange the seat immediately after an accident. In case of doubt, contact the retailer or manufacturer.

PROTECTING THE VEHICLE

- Traces of use and/or discoloration can appear on some vehicle seats made from delicate materials (e.g., velour, leather, etc.) if car seats are used. You can avoid this by putting, e.g., a blanket or a towel underneath the car seat.

PARTS LIST




*The base is sold separately.

- 1. Head Support
- 2. Seat Pad
- 3. 5-point Safety Harness
- 4. Internal Recline Button
- 5. Harness Adjustment Button
- 6. Plastic ISOFIX Guides
- 7. Recline Button
- 8. Side Protection System
- 9. Headrest Adjustment Handle
- 10. Insert Cushion
- 11. Rotation Button
- 12. ISOFIX Adjuster Button
- 13. ISOFIX Connector Arms
- 14. Child Restraint Release Strap
- 15. Misuse Button
- 16. Support leg
- 17. Support Leg Adjustment Button

Baby's Length	Baby's Weight
40-105 cm	≤19,5 kg

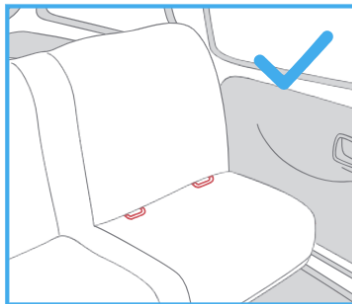
WAYS TO INSTALL THE CAR SEAT

Child's size	Installation mode	Figure for installation	Preference age	Internal Position	Seat position
Child height 40cm-105cm Child weight <19,5 kg	Rear facing mode		<15 months	Position 1-3	Reclined

Choose between installing the toddler car seat with the compatible base (sold separately), or installing it with the vehicle belt.

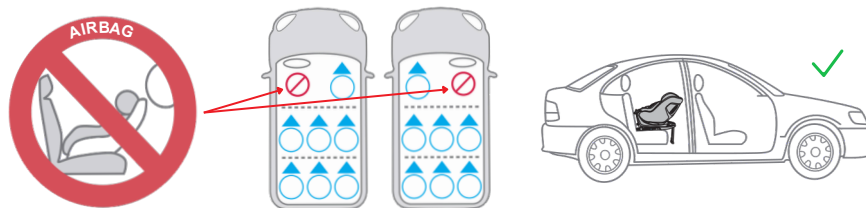
NOTE! Traces of use and/or discoloration can appear on some vehicle seats made from delicate materials (e.g. velour, leather, etc.) if car seats are used. You can avoid this by putting, e.g., a blanket or a towel underneath the car seat.

INSTALLATION CONCERNS



WARNING The car seat and the base must always be secured correctly in the vehicle even when not in use. In case of an emergency brake or accident, an unsecured car seat may injure other passengers or yourself.

Correct position in the vehicle

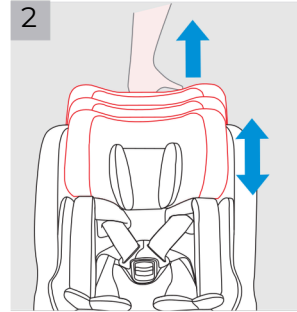
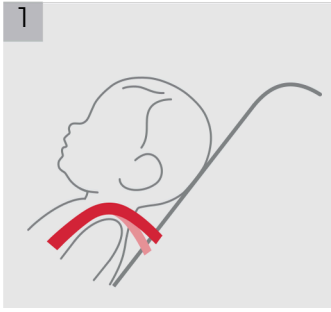


This is an i-Size Enhanced Child Restraint System. It is approved according to Regulation No. 129, for use in i-Size compatible vehicle seating positions as indicated by vehicle Manufacturers in the vehicle users' manual. Always check before buying the i-Size toddler car seat whether the seat can be properly installed in your vehicle.

WARNING Never use the car seat on a vehicle seat with an activated front airbag. This does not apply to so-called side airbags. The large-volume front airbag expands explosively and may cause your child serious injury or even death.

HEIGHT ADJUSTMENT

1. Adjust the head support and check that the shoulder harness straps are set at the proper height according to figure 1 below. When used in rearward facing mode, the shoulder harness height must be even with or just below the top of child's shoulders.
2. Pull the head support adjustment loop simultaneously as you pull up or push down the head support until it snaps into one of the 6 positions. Choose the proper pair of shoulder harness slots according to the child's height.

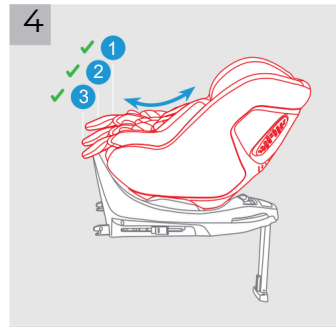


RECLINE ADJUSTMENT

Rear facing mode

3. Squeeze the internal recline adjustment button to adjust the enhanced child restraint to the proper position.

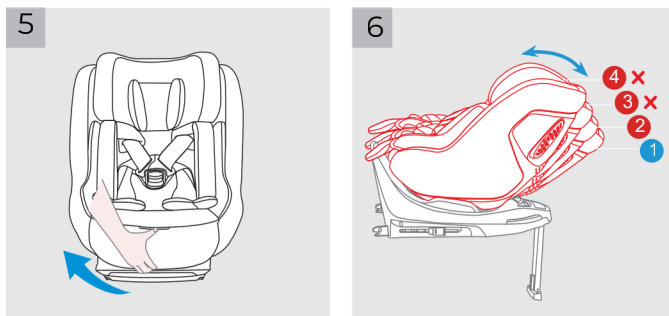
4. Rear facing mode has 3 recline positions, the recline angles are shown in figure 4.



Rearward facing mode

5. Squeeze the recline adjustment button to adjust the enhanced child restraint to the proper position.

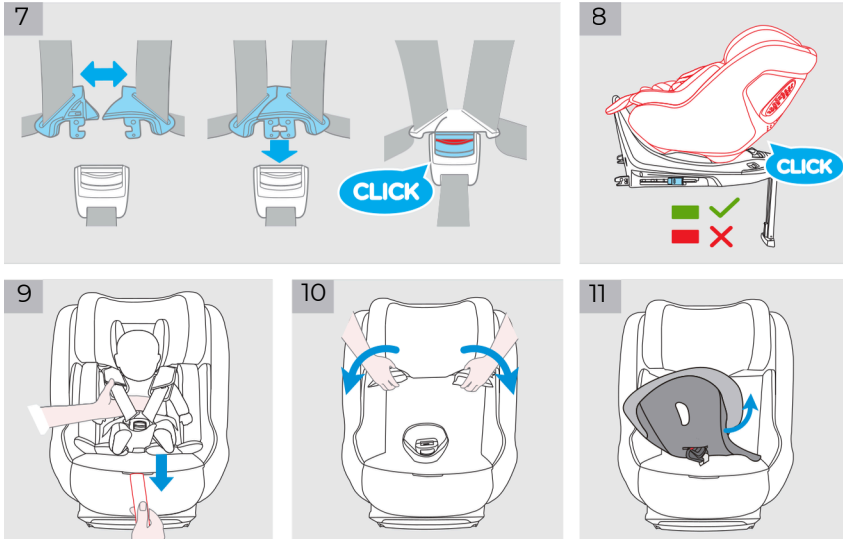
6. Rearward facing mode have 1 recline position, the recline angle is shown as.



USING THE INFANT INLAY

NOTE! It is recommended to use the full infant inlay up until the baby is 75cm and weigh ≤ 13 kg. It can be used until they outgrow the insert. The infant inlay increases side impact protection.

7. Place the child into the enhanced child restraint and pass both arms through the harnesses. Engage the buckle.
8. Rotate the enhanced child restraint to the rear facing position. The enhanced child restraint indicator will show green.
9. Pull down the adjustment webbing and adjust it to the proper length to make sure your child is properly secured.
- 10-11. The cover of the car seat is removable. There are four fastening points for the cover on the front. Unfasten these points and gently pull the front part of the cover.

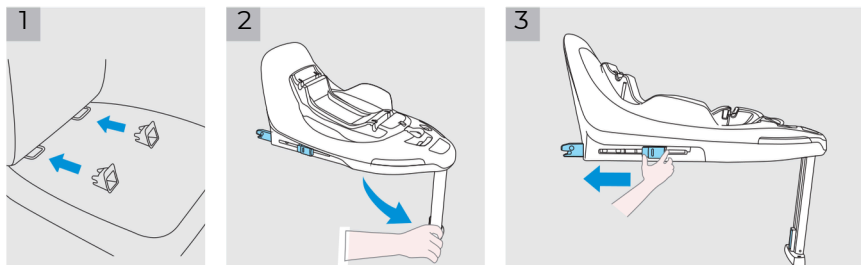


CARE AND MAINTENANCE

- The cover can be machine washed using mild detergent and at a maximum temperature of 30°. Please follow the washing instructions on the care label on the product.
- Do not tumble dry the fabric as the padding could come away from the fabric.
- Do not expose the cover to sunlight for prolonged periods, when the seat is not in use cover it up or store it in the luggage compartment.
- The plastic parts can be cleaned with a damp cloth and neutral detergent.

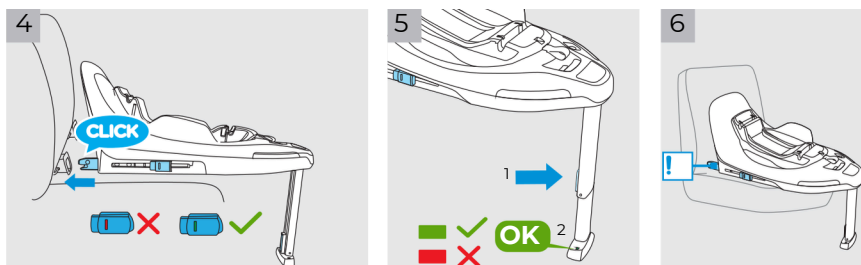
BASE INSTALLATION

1. Attach the ISOFIX guides to the vehicle's ISOFIX anchor points (see vehicle owner's manual). The ISOFIX guides can protect the surface of the vehicle seat from being torn. They can also guide the ISOFIX connectors.
2. Unfold the support leg from storage compartment.
3. Extend the ISOFIX connectors by pressing the ISOFIX adjustment button while pulling on the connector.



4. Press the ISOFIX adjustment button to adjust the ISOFIX connectors. Line up the ISOFIX connectors with the ISOFIX guides, and then click both ISOFIX connectors into the ISOFIX anchor points. Make sure that both ISOFIX connectors are securely attached to the vehicle's ISOFIX anchor points. There should be two audible clicks and the colors of the indicators on both ISOFIX connectors should be completely green. Check to make sure the base is securely installed by pulling on both ISOFIX connectors.
5. After placing the base on the vehicle seat, extend the support leg to floor. When the support leg is installed correctly, the support leg indicator will show green. Red will be shown when installed incorrectly. The support leg has multiple positions. When the support leg indicator shows red this means the support leg is in the wrong position. Make sure the support leg is in full contact with the vehicle floor pan. Squeeze the support leg adjustment button, then shorten the support leg upwards.
6. The completely assembled base is shown in figure 6. The ISOFIX connectors must be attached and locked onto the ISOFIX anchor points. The support leg must be installed correctly with the green indicator.

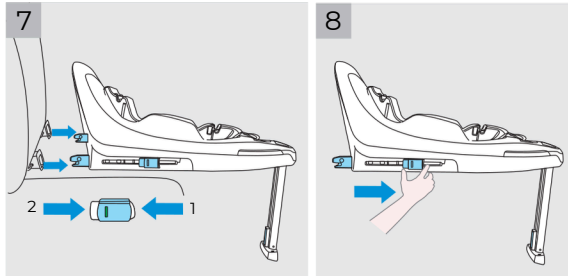
NOTE! Always make sure the support support leg has direct contact with the floor and is in locked position even when the child is not in it.



Removing the Base

7. To remove the base from the vehicle seat, push the secondary lock buttons first and then press the ISOFIX releasing buttons on the ISOFIX connectors before removing the base from the vehicle seat.

8. For transporting, press ISOFIX adjustment button and move the ISOFIX connectors back into the storage position.



CAR SEAT INSTALLATION

NOTE! Install the enhanced child restraint on the rear vehicle seat and then put the child in the enhanced child restraint.

9. Push the enhanced child restraint down onto the base.

10. If the enhanced child restraint is secure, the enhanced child restraint indicator will show green.

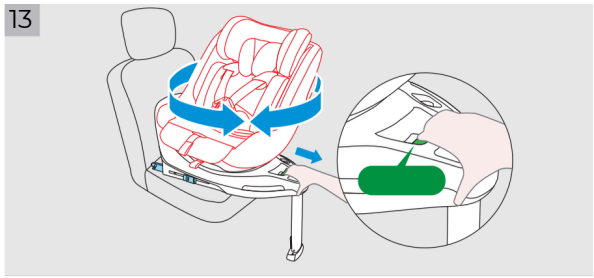
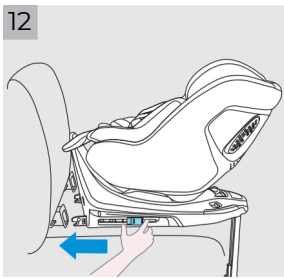
11. To release the enhanced child restraint, first take the child out of the child restraint. Pull the child restraint release strap, then lift the child restraint up. The enhanced child restraint can be installed and released when in any positions.



12. Press and hold the ISOFIX adjustment button and push the enhanced child restraint system back until it comes in contact with the vehicle seatback.

13. Pull and hold the rotation button to rotate for easier side loading/unloading of the child, then rotate the seat to the rear facing position.

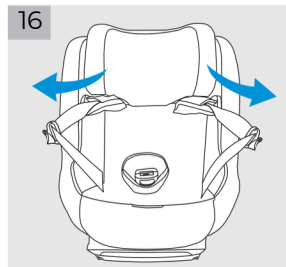
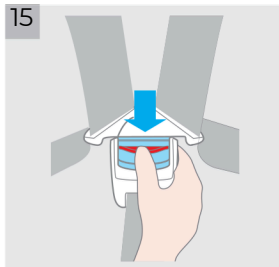
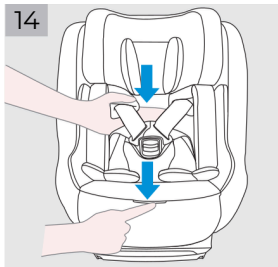
NOTE! Always make sure the seat is in locked rearward facing position when the child is in it. Pull the rotation button to rotate the enhanced child restraint.



14. Press the harness adjustment button while pulling the shoulder harnesses to the desired length (Pull from below the fixed shoulder pads to lengthen).

15. Unlock the buckle of the harnesses by pressing the red button.

16. Place the buckle tongues on the outer side of the enhanced child restraint so that the tongues are held in place.



VARNING

VIKTIGT! LÄS NOGA OCH FÖRVARA FÖR FRAMTIDA BRUK.

VARNING Lämna ALDRIG ditt barn utan uppsikt med denna förbättrade bilbarnstol för småbarn.

VARNING Gör INTE några ändringar på denna bilbarnstol för småbarn eller använd den tillsammans med komponenter från andra tillverkare.

VARNING Använd INTE denna bilbarnstol för småbarn om den har skadade eller saknade delar.

VARNING Låt INTE ditt barn bära stora/överdimensionerade kläder eftersom det kan hindra barnet från att spännas fast ordentligt och säkert med axelremmarna och grenbandet mellan benen.

VARNING Använd INTE denna bilbarnstol för småbarn utan mjukdelarna. Mjukdelarna får inte bytas ut mot andra än de som rekommenderas av tillverkaren.

- Det medföljande inlägget för nyfödda skyddar ditt barn. Det måste användas tills barnet är 60 cm långt.

SÄKERHET I FORDONET

VARNING Placera INTE något annat än de rekommenderade innerkuddarna i bilbarnstolen. Se till att fasthållningsanordningen är monterad på ett sådant sätt att ingen del av den kommer i vägen för flyttbara säten eller för fordonsdörrarnas funktion.

VARNING Använd aldrig bilbarnstolen på ett fordonssäte med en aktiverad frontkrockkudde. Detta gäller inte för s.k. sidokrockkuddar. Den storvolymiga frontkrockkudden expanderar explosionsartat och kan orsaka allvarliga skador på ditt barn eller till och med dödsfall.

VARNING Bilbarnstolen måste alltid vara korrekt fastspänd i bilen, även när den inte används. I händelse av en nödbromsning eller olycka kan en osäkrad bilbarnstol skada andra passagerare eller dig själv.

VARNING Håll ALDRIG ett spädbarn i knät i en bil. Krafterna som uppstår vid en kollision är alldeles för stora för att någon person ska kunna hålla fast barnet. Spänn aldrig fast dig själv och barnet med endast ett säkerhetsbälte i bilen.

SÄKERHET FÖR BARNET

WARNING Spänn alltid fast barnet med det integrerade bältssystemet.

WARNING Lämna aldrig barnet utan uppsikt i ett fordon.

WARNING Plastdelarna på bilbarnstolen kan värmas upp i solen. Ditt barn kan få brännskador av detta.

WARNING Placera INTE en bakåtvänd bilbarnstol för småbarn i framsätet med aktiverad krockkudde fram. Dödsfall eller allvarliga personskador kan inträffa.

- **OBS!** Skydda ditt barn och bilbarnstolen från intensiv solexponering (t.ex. genom att lägga en lätt duk över bilbarnstolen eller genom att montera solskydd på bilens fönster).
- **OBS!** Ta ut ditt barn ur bilbarnstolen så ofta som möjligt för att avlasta ryggraden. Ta pauser under längre bilresor för detta ändamål. Se också till att du inte lämnar ditt barn för länge i bilbarnstolen, även när du inte befinner dig i bilen.



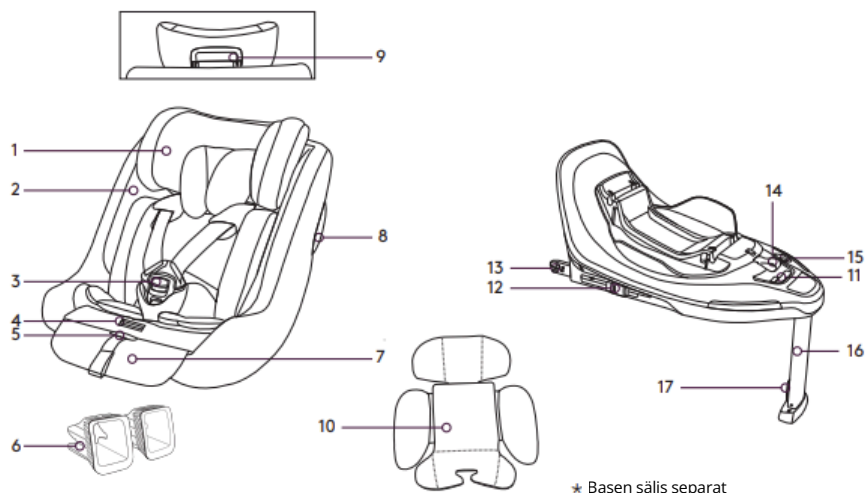
VAD DU SKA GÖRA EFTER EN OLYCKA

WARNING En olycka kan orsaka skador på bilbarnstolen som inte är direkt synliga. Byt ut bilbarnstolen omedelbart efter en olycka. Kontakta återförsäljaren eller tillverkaren om du är osäker.

SKYDDA FORDONET

- På vissa bilsäten av ömtåliga material (t.ex. velour, läder etc.) kan det uppstå bruksspår och/eller missfärgningar om bilsätet används. Du kan undvika detta genom att t.ex. lägga en filt eller en handduk under bilsätet.


PARTS LIST



- | | |
|--------------------------------------|--|
| 1. Huvudstöd | 10. Insatsdyna |
| 2. Sittdyna | 11. Rotationsknapp |
| 3. 5-punkts säkerhetssele | 12. ISOFIX justeringsknapp |
| 4. Intern knapp för återställning | 13. ISOFIX anslutningsarmar |
| 5. Knapp för justering av kablage | 14. Frigöringsband för fasthållningsanordning för barn |
| 6. ISOFIX-styrningar i plast | 15. Knapp för felaktig användning |
| 7. Recline-knapp | 16. Stödben |
| 8. Sidoskyddssystem | 17. Knapp för justering av stödben |
| 9. Handtag för justering av nackstöd | |

Barnets längd	Barnets vikt
40-105 cm	≤19,5 kg

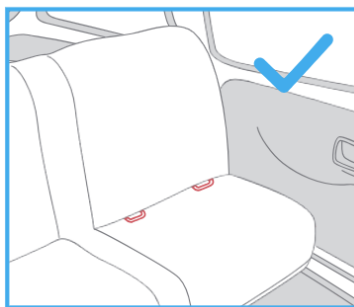
SÄTT ATT INSTALLERA BILBARNSTOLEN

Storlek för barn	Installation släge	Bild för installation	Rekommende rad ålder	Intern position	Sittposition
Barnets längd 40cm-105cm Barnets vikt <19,5 kg	Bakåtvänd läge		<15 månader	Befattning 1-3	Bakåtlutad

Välj mellan att montera bilbarnstolen med den kompatibla basen (säljs separat) eller att montera den med bilens bälte.

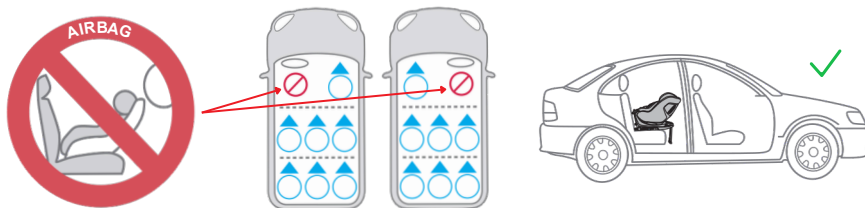
OBS! På vissa bilsäten av ömtåliga material (t.ex. velour, läder etc.) kan det uppstå bruksspår och/eller missfärgningar om bilsätet används. Du kan undvika detta genom att t.ex. lägga en filt eller en handduk under bilsätet.

PROBLEM MED INSTALLATIONEN



WARNING Bilbarnstolen och basen måste alltid vara korrekt fastspända i bilen, även när de inte används. I händelse av en nödbromsning eller olycka kan en osäkrad bilbarnstol skada andra passagerare eller dig själv.

Korrekt position i fordonet



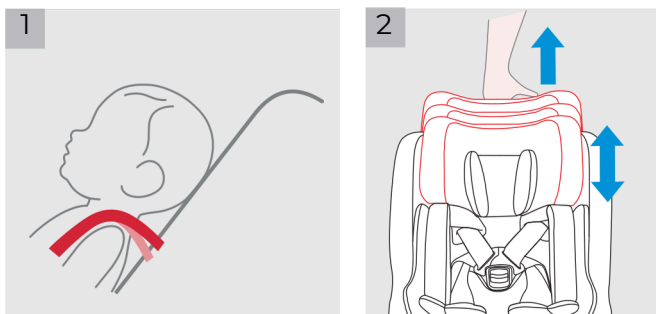
Detta är en i-Size förbättrad bilbarnsstol för barn. Den är godkänd enligt föreskrifter nr 129, för användning i i-Size-kompatibla fordonssäten enligt vad som anges av fordonstillverkaren i fordonets bruksanvisning.

Kontrollera alltid innan du köper i-Size bilbarnstol för småbarn om stolen kan installeras korrekt i ditt fordon.

WARNING Använd aldrig bilbarnstolen på ett fordonssäte med en aktiverad frontkrockkudde. Detta gäller inte för s.k. sidokrockkuddar. Den storvolymiga frontkrockkudden expanderar explosionsartat och kan orsaka allvarliga skador på ditt barn eller till och med dödsfall.

HÖJDJUSTERING

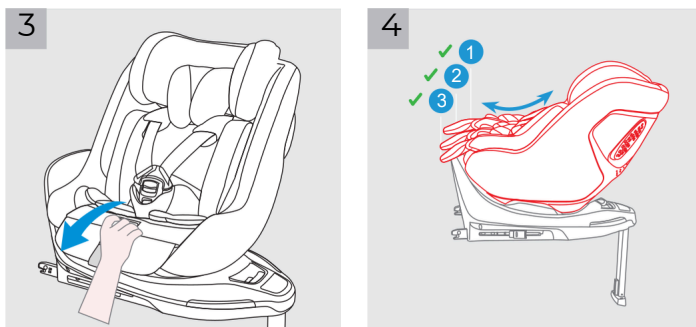
1. Justera huvudstödet och kontrollera att axelremmarna är inställda på rätt höjd enligt figur 1 nedan. Vid användning i bakåtvänt läge måste axelremmarnas höjd vara i nivå med eller strax under barnets axlar.
2. Dra i justeringsöglan för huvudstödet samtidigt som du drar upp eller trycker ner huvudstödet tills det snäpper fast i ett av de 6 lägena. Välj rätt par axelbandsöglor beroende på barnets längd.



JUSTERING AV LUTNING

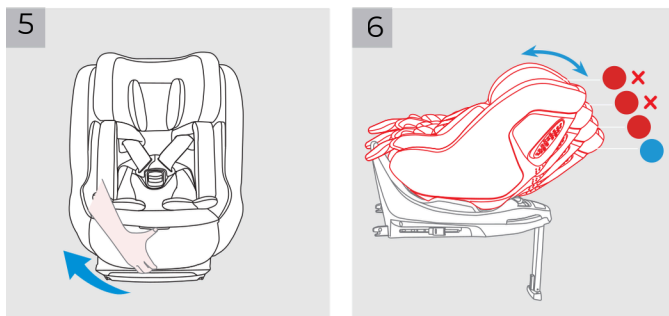
Bakåtvänt läge

3. Tryck på den interna lutningsjusteringsknappen för att justera bilbarnstolen till rätt position.
4. Bakåtvänt läge har 3 lutningslägen, lutningsvinklarna visas i figur 4.



Bakåtvänt läge

5. Tryck på lutningsjusteringsknappen för att justera bilbarnstolen till rätt position.
6. Bakåtvänt läge har 1 lutningsläge, lutningsvinkeln visas som.



MED HJÄLP AV SPÄDBARN SINLÄGGET

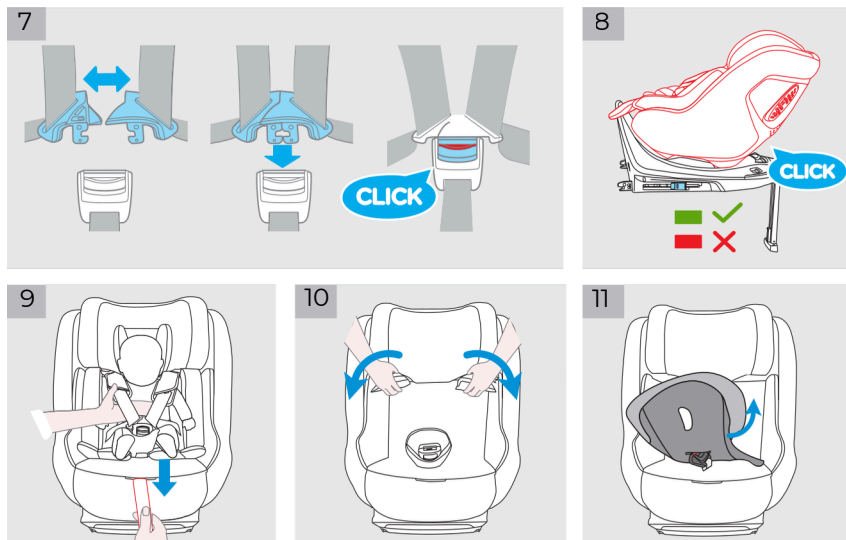
OBS! Vi rekommenderar att du använder det kompletta spädbarnsinlägget tills barnet är 75 cm och väger ≤ 13 kg. Det kan användas tills barnet växer ur inlägget. Spädbarnsinlägget ökar sidokollisionsskyddet.

7. Placera barnet i bilbarnstolen och för båda armarna genom selarna. Koppla in spännet.

8. Vrid den extra skyddsanordningen för barn till bakåtvänt läge. Indikatorn för fasthållningsanordningen visar grönt.

9. Dra ner justeringsbandet och justera det till rätt längd för att se till att barnet är ordentligt fastspänt.

10-11. Bilstolens överdrag är avtagbart. Det finns fyra fästpunkter för överdraget på framsidan. Lossa dessa punkter och dra försiktigt i den främre delen av skyddet.

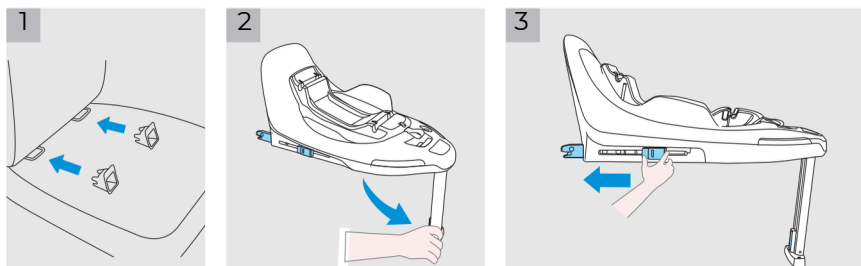


SKÖTSEL OCH UNDERHÅLL

- Skyddet kan tvättas i maskin med mild tvättmedel och i en temperatur på högst 30°. Följ tvättanvisningarna på skötselanvisningen som finns på produkten.
- Torktumla inte tyget eftersom poddingen kan lossna från tyget.
- Utsätt inte skyddet för solljus under längre perioder, täck över det eller förvara det i bagageutrymmet när sätet inte används.
- Plastdelarna kan rengöras med en fuktig trasa och neutralt rengöringsmedel.

BASINSTALLATION

1. Fäst ISOFIX-guiderna i bilens ISOFIX-förankringspunkter (se bilens instruktionsbok). ISOFIX-styrningarna kan skydda bilsätets yta från att slitas sönder. De kan också styra ISOFIX-kontaktarna.
2. Fäll ut stödbenet från förvaringsfacket.
3. Förläng ISOFIX-anslutningarna genom att trycka på ISOFIX-justeringsknappen samtidigt som du drar i anslutningen.

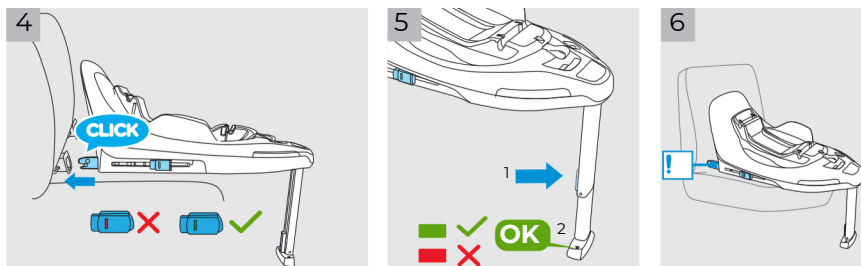


4. Tryck på ISOFIX-justeringsknappen för att justera ISOFIX-anslutningarna. Rikta in ISOFIX-kontakterna med ISOFIX-guiderna och klicka sedan in båda ISOFIX-kontakterna i ISOFIX-förankringspunkterna. Kontrollera att båda ISOFIX-kontakterna är ordentligt fastsatta i bilens ISOFIX-förankringspunkter. Det ska höras två hörbara klick och indikatorerna på båda ISOFIX-kontakterna ska vara helt gröna. Kontrollera att basen är ordentligt installerad genom att dra i båda ISOFIX-kontakterna.

5. När du har placerat basen på bilsätet ska du sträcka ut stödbenet till golvet. När stödbenet är korrekt installerat visas grönt på stödbenets indikator. Vid felaktig installation visas rött. Stödbenet har flera lägen. När stödbensindikatorn visar rött betyder det att stödbenet är i fel läge. Se till att stödbenet har full kontakt med fordonets golvplatta. Tryck in knappen för justering av stödbenet och förkorta sedan stödbenet uppåt.

6. Det helt monterade underredet visas i figur 6. ISOFIX-kopplingarna måste fästas och låsas fast i ISOFIX-förankringspunkterna. Stödbenet måste vara korrekt monterat med den gröna indikatorn.

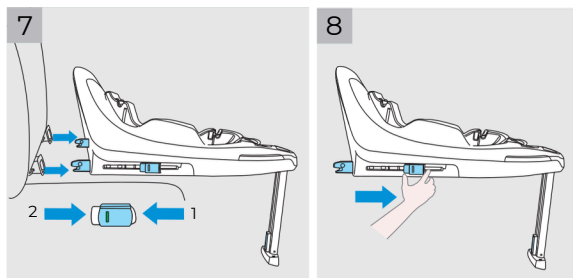
OBS! Se alltid till att stödbenet har direktkontakt med golvet och är i låst läge även när barnet inte sitter i det.



Avlägsna basen

7. För att ta bort basen från bilsätet, tryck först på de sekundära låsknapparna och tryck sedan på ISOFIX-frigöringsknapparna på ISOFIX-kontakterna innan du tar bort basen från bilsätet.

8. För transport, tryck på ISOFIX-justeringsknappen och flytta tillbaka ISOFIX-fästena till förvaringsläget.



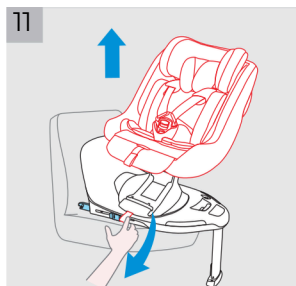
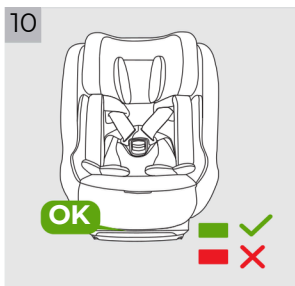
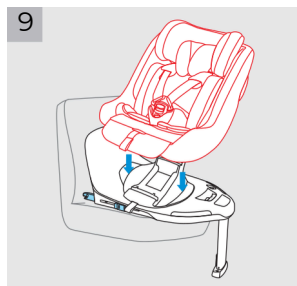
INSTALLATION AV BILBARNSTOL

OBS! Montera bilbarnstolen på bilens baksäte och sätt sedan barnet i bilbarnstolen.

9. Tryck ner bilbarnstolen på basen.

10. Om fasthållningsanordningen för barn sitter fast, ska indikatorn för fasthållningsanordningen lysa grönt.

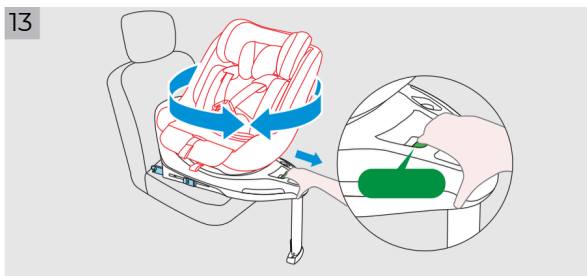
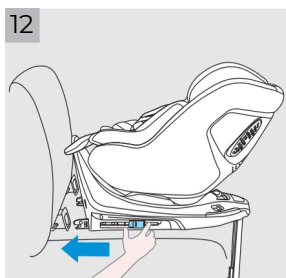
11. För att lossa den bilbarnstolen måste du först ta ut barnet ur bilbarnstolen. Dra i bilbarnstolens frigöringsband och lyft sedan upp bilbarnstolen. Bilbarnstolen kan monteras och lossas i alla lägen.



12. Håll ISOFIX-justeringsknappen intryckt och skjut fasthållningsanordningen bakåt tills den kommer i kontakt med bilens ryggstöd.

13. Dra och håll in rotationsknappen för att rotera för lättare sidoförflyttning vid i- och urlastning av barnet och vrid sedan sätet till bakåtvänt läge.

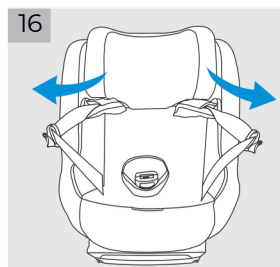
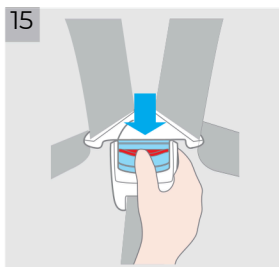
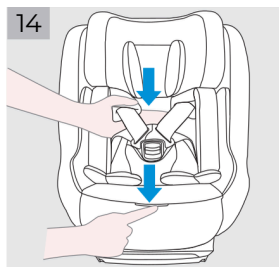
OBS! Se alltid till att stolen är i låst bakåtvänt läge när barnet sitter i den. Dra i rotationsknappen för att rotera bilbarnstolen.



14. Tryck på knappen för justering av selen samtidigt som du drar axelbanden till önskad längd (dra under de fasta axelvadderarna för att förlänga).

15. Lås upp selarnas spänne genom att trycka på den röda knappen.

16. Placera låstungorna på utsidan av bilbarnstolen så att tungorna hålls på plats.



ADVARSEL

VIKTIG! LES NØYE OG OPPBEVAR FOR FREMTIDIG REFERANSE.

ADVARSEL La ALDRI barnet være uten tilsyn i bilstolen.

ADVARSEL IKKE foreta noen endringer på denne bilstolen, ikke bruk den sammen med komponenter fra andre produsenter.

ADVARSEL IKKE bruk bilstolen hvis det er skadet eller mangler deler.

ADVARSEL IKKE la barnet ha på seg store/overdimensjonerte klær, da dette kan føre til at barnet ikke kan festes ordentlig og sikkert med skulderstroppene og skrittstroppen mellom beina.

ADVARSEL IKKE bruk bilstolen uten de myke delene. De myke delene må ikke byttes ut med andre enn de som er anbefalt av produsenten.

- Det medfølgende innlegget for nyfødte beskytter barnet ditt. Det må brukes til barnet er 60 cm høyt.

SIKKERHET I KJØRETØYET

ADVARSEL IKKE legg noe annet enn de anbefalte innvendige putene i denne bilstolen. Sørg for at bilstolen er montert på en slik måte at ingen deler av den kommer i veien for bevegelige seter eller for betjeningen av bilens dører.

ADVARSEL Bruk aldri bilstolen på et bilsete med aktivert frontkollisjonspute. Dette gjelder ikke såkalte sidekollisjonsputer. Den store frontkollisjonsputen utvider seg eksplosivt og kan føre til alvorlige skader på barnet eller til og med dødsfall.

ADVARSEL Bilstolen må alltid festes korrekt i bilen, også når den ikke er i bruk. I tilfelle en nødbremse eller ulykke kan et usikret barnesete skade andre passasjerer eller deg selv.

ADVARSEL Hold ALDRI et spedbarn i fanget i en bil. Kraftene som utløses ved en kollisjon, er altfor store til at en person kan holde fast barnet. Sikre aldri deg selv og barnet med bare ett bilbelte.

SIKKERHET FOR BARNET

ADVARSEL Sikre alltid barnet med det integrerte selesystemet.

ADVARSEL La aldri barnet være uten tilsyn i et kjøretøy.

ADVARSEL Plastdelene på bilstolen kan varmes opp i solen. Barnet ditt kan få brannskader på grunn av dette.

ADVARSEL IKKE plasser en bakovervendt bilstol på et forsete med aktivert kollisjonspute foran. Død eller alvorlig personskade kan oppstå.

- **MERK!** Beskytt barnet og bilstolen mot sterk soleksponering (f.eks. ved å legge et lett klede over setet eller ved å sette solskjerming på bilens vinduer).
- **MERK!** Ta barnet ut av bilstolen så ofte som mulig for å avlaste ryggraden. Ta pauser under lengre bilturer for dette formålet. Pass også på at barnet ikke blir sittende for lenge i bilstolen, selv når det ikke er i bilen.



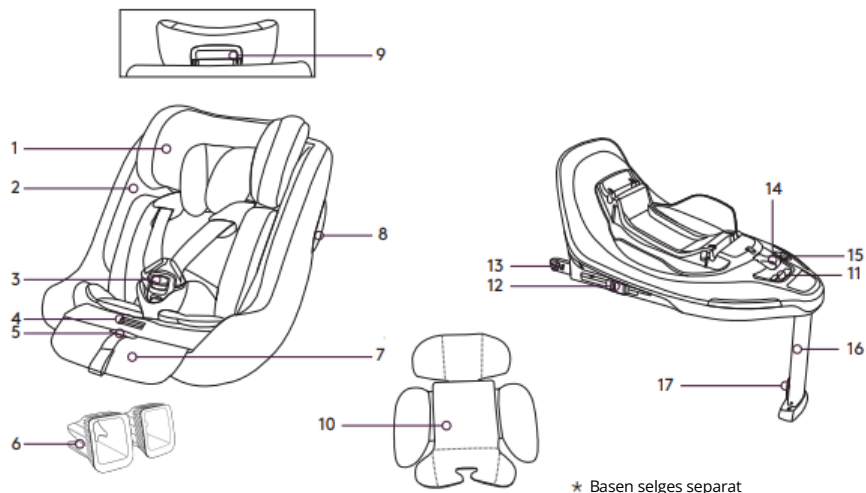
HVA DU SKAL GJØRE ETTER EN ULYKKE

ADVARSEL En ulykke kan forårsake skader på bilstolen som ikke er direkte synlige. Skift ut bilstolen umiddelbart etter en ulykke. Kontakt forhandleren eller produsenten i tvilstilfeller.

BESKYTTELSE AV KJØRETØYET

- På enkelte bilseter av ømfintlige materialer (f.eks. velur, lær osv.) kan det oppstå bruksspor og/eller misfarging hvis bilstol for barn brukes. Du kan unngå dette ved å legge f.eks. et teppe eller et håndkle under barnebilstolen.


DELER



- 1. Hodestøtte
- 2. Setepute
- 3. 5-punkts sikkerhetssele
- 4. Intern knapp for tilbakelent stilling
- 5. Knapp for justering av sele
- 6. ISOFIX-føring i plast
- 7. Knapp for tilbakelent stilling
- 8. Sidebeskyttelsessystem
- 9. Håndtak for justering av hodestøtte
- 10. Sett inn pute
- 11. Rotasjonsknapp
- 12. ISOFIX-justeringsknapp
- 13. ISOFIX-kontaktarmer
- 14. Utløserstrøp for barnesikringsutstyr
- 15. Misbruksknapp
- 16. Støttebein
- 17. Knapp for justering av støttebein

Babyens lengde	Babyens vekt
40-105 cm	≤19,5 kg

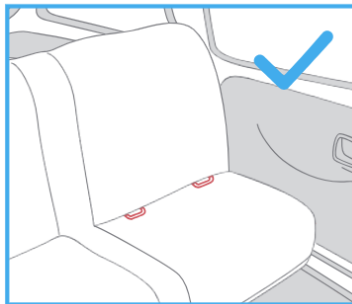
MÅTER Å INSTALLERE BILSTOLEN PÅ

Barnestørrelse	Installasjonsmodus	Figur for installasjon	Anbefalt alder	Intern posisjon	Sittstilling
Barnets høyde 40cm-105cm Barnets vekt <19,5 kg	Bakovervendt modus		<15 måneder	Stilling 1-3	Tilbakeleant

Velg mellom å montere bilstolen med den kompatible basen (selges separat), eller med bilens sikkerhetsbelte.

MERK! På enkelte bilseter av ømfintlige materialer (f.eks. velur, lær osv.) kan det oppstå bruksspor og/eller misfarging hvis bilstol for barn brukes. Du kan unngå dette ved å legge f.eks. et teppe eller et håndkle under barnebilstolen.

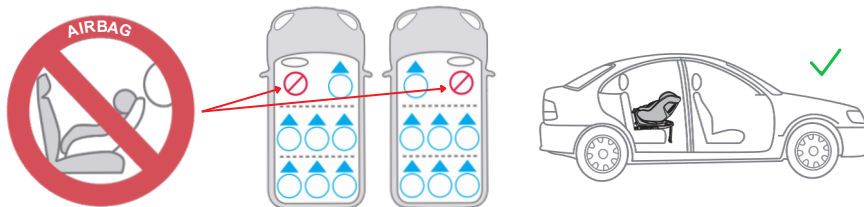
INSTALLASJONSPROBLEMER



ADVARSEL Bilstolen og understellet må alltid festes riktig i bilen, også når de ikke er i bruk. I tilfelle en nødbrems eller ulykke kan en usikret bilstol for barn skade andre passasjerer eller deg selv.

NO

Riktig posisjon i kjøretøyet

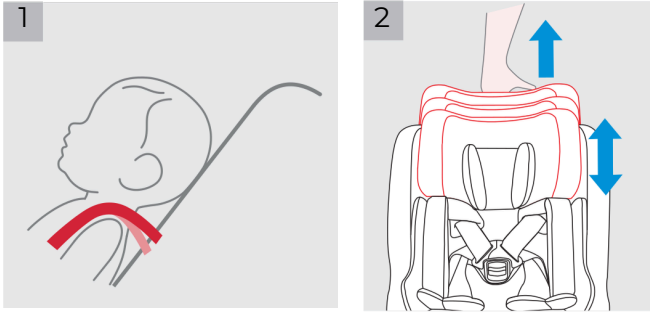


Dette er et i-Size Enhanced Child Restraint System. Det er godkjent i henhold til forskrift nr. 129, for bruk i i-Size-kompatible bilseter som angitt av bilprodusenten i bilens bruksanvisning. Før du kjøper i-Size-bilstolen, må du alltid sjekke om den kan monteres på riktig måte i kjøretøyet ditt.

ADVARSEL Bruk aldri bilstolen for barn på et bilsete med aktivert frontkollisjonspute. Dette gjelder ikke såkalte sidekollisjonsputer. Den store frontkollisjonsputen utvider seg eksplosivt og kan føre til alvorlige skader på barnet eller til og med dødsfall.

HØYDEJUSTERING

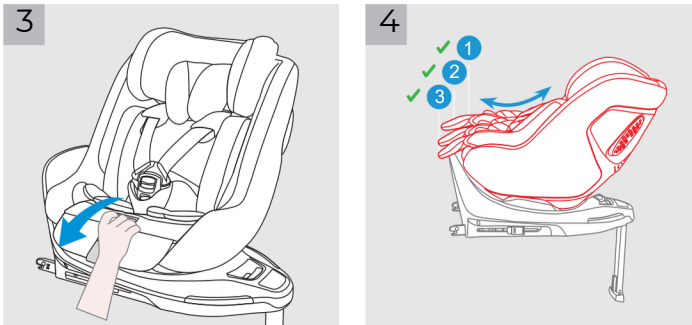
1. Juster hodestøtten og kontroller at skulderseleremmene er innstilt i riktig høyde i henhold til figur 1 nedenfor. Når barnet sitter bakovervendt, må høyden på skulderselen være på høyde med eller rett under toppen av barnets skuldre.
2. Trekk i hodestøttens justeringsløkke samtidig som du trekker hodestøtten opp eller skyver den ned til den klikker i en av de 6 posisjonene. Velg riktig par skulderseleåpninger i henhold til barnets høyde.



JUSTERING AV TILBAKELENT STILLING

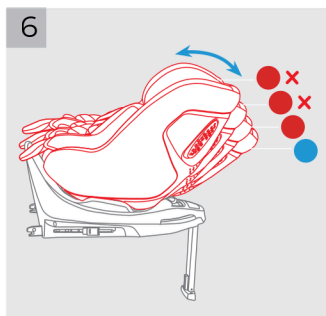
Bakovervendt modus

3. Trykk på den innvendige knappen for justering av tilbakeleent stilling for å justere bilstolen til riktig posisjon.
4. Bakovervendt modus har 3 hvileposisjoner, og hvilevinklene er vist i figur 4.



Bakovervendt modus

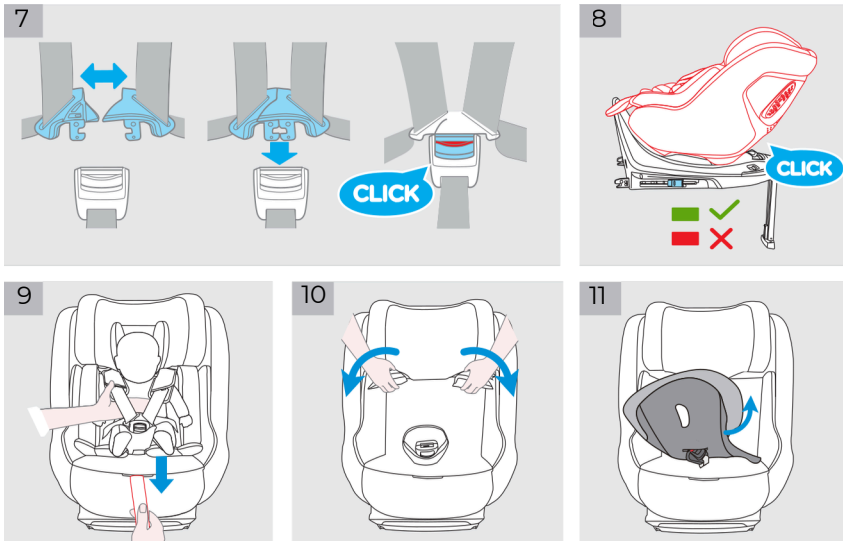
5. Trykk på knappen for justering av rygglenet for å justere bilstolen til riktig posisjon.
6. Bakovervendt modus har 1 tilbakeleent posisjon, den tilbakeleente vinkelen vises som.



VED BRUK AV SPEDBARNINNLEGG

MERK! Det anbefales å bruke det komplette spedbarnsinnlegget frem til barnet er 75 cm og veier ≤ 13 kg. Det kan brukes til barnet vokser ut av innlegget. Spedbarnsinnlegget øker sidekollisjonsbeskyttelsen.

7. Plasser barnet i bilstolen og før begge armene gjennom selene. Fest spennen.
8. Roter den bilstolen til bakovervendt posisjon. Indikatoren for vil vise grønt.
9. Trekk ned justeringsbåndet og juster det til riktig lengde for å sikre at barnet er ordentlig sikret.
- 10-11. Trekket på bilstolen er avtakbart. Det er fire festepunkter for trekket foran. Løsne disse punktene og trekk forsiktig i den fremre delen av trekket.

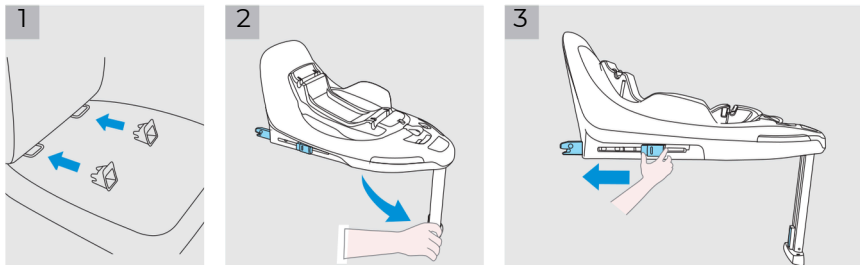


STELL OG VEDLIKEHOLD

- Trekket kan vaskes i maskin med et mildt vaskemiddel og ved en temperatur på maks. 30°. Følg vaskeanvisningene på vaskeetiketten på produktet.
- Ikke tørk stoffet i tørketrommel, da foringen kan løsne fra stoffet.
- Ikke utsett trekket for sollys over lengre tid, og når bilstolen ikke er i bruk, må du dekke den til eller oppbevare den i bagasjerommet.
- Plastdelene kan rengjøres med en fuktig klut og et nøytralt rengjøringsmiddel.

INSTALLASJON AV BASEN

1. Fest ISOFIX-føringene til bilens ISOFIX-forankringspunkter (se bilens instruksjonsbok). ISOFIX-føringene kan beskytte bilstolens overflate mot rifter. De kan også styre ISOFIX-kontaktene.
2. Brett ut støttebeinet fra oppbevaringsrommet.
3. Trekk ut ISOFIX-kontaktene ved å trykke på ISOFIX-justeringsknappen mens du trekker i kontakten.

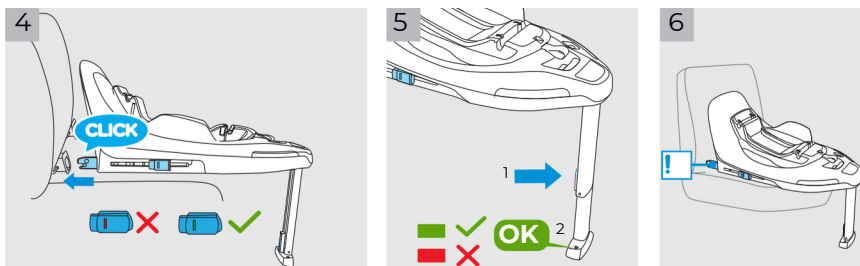


4. Trykk på ISOFIX-justeringsknappen for å justere ISOFIX-kontaktene. Rett inn ISOFIX-kontaktene med ISOFIX-føringene, og klikk deretter begge ISOFIX-kontaktene inn i ISOFIX-forankringspunktene. Kontroller at begge ISOFIX-kontaktene er godt festet til bilens ISOFIX-forankringspunkter. Det skal høres to hørbare klikk, og fargene på indikatorene på begge ISOFIX-kontaktene skal være helt grønne. Kontroller at basen er godt festet ved å trekke i begge ISOFIX-kontaktene.

5. Etter at basen er plassert på bilsetet, strekker du støttebeinet ned til gulvet. Når støttebeinet er riktig montert, vil indikatoren for støttebeinet vise grønt. Når støttebeinet er feil installert, vises rødt. Støttebeinet har flere posisjoner. Når støttebensindikatoren viser rødt, betyr det at støttebeinet er i feil posisjon. Kontroller at støttebeinet er i full kontakt med kjøretøyets gulvplate. Trykk på knappen for justering av støttebeinet, og forkort deretter støttebeinet oppover.

6. Den ferdig monterte basen er vist i figur 6. ISOFIX-kontaktene må festes og låses på ISOFIX-forankringspunktene. Støttebeinet må være riktig montert med den grønne indikatoren.

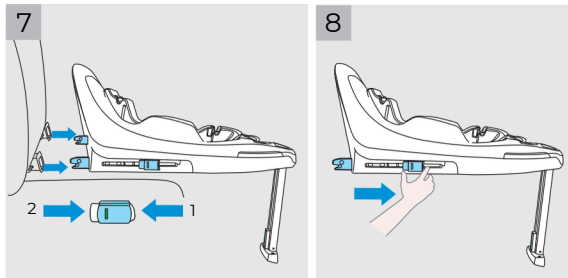
MERK! Sørg alltid for at støttebeinet har direkte kontakt med gulvet og er i låst posisjon, selv når barnet ikke befinner seg i bilstolen.



Ta bort basen

7. For å fjerne basen fra bilsetet må du først trykke på de sekundære låseknappene og deretter trykke på ISOFIX-utløserknappene på ISOFIX-kontaktene før du fjerner basen fra bilsetet.

8. For transport, trykk på ISOFIX-justeringsknappen og flytt ISOFIX-kontaktene tilbake til oppbevaringsposisjon.



MONTERING AV BARNEBILSTOLEN

MERK! Monter bilstolen på bilens baksete, og sett deretter barnet på plass.

9. Skyv bilstolen ned på basen.

10. Hvis bilstolener sikret, vil indikatoren for fastspenning vise grønt.

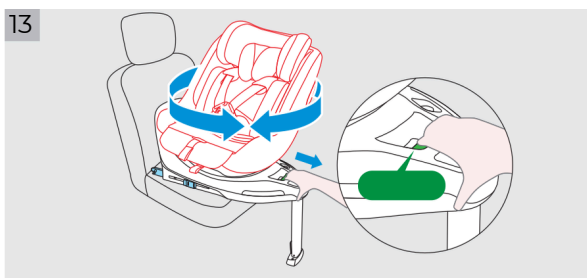
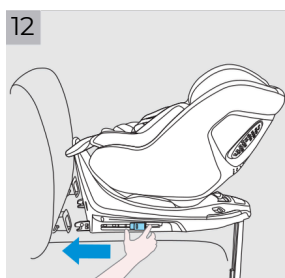
11. For å løsne bilstolen må du ta ut barnet først. Trekk i utløserstroppen for bilstolen, og løft den deretter opp. Bilstolen kan monteres og utløses i alle posisjoner.



12. Trykk og hold inne ISOFIX-justeringsknappen og skyv bilstolen bakover til den kommer i kontakt med bilens seterygg.

13. Trekk og hold inne rotasjonsknappen for å rotere for enklere side når barnet skal settes i/tas ut, og vri deretter bilstolen til bakovervendt posisjon.

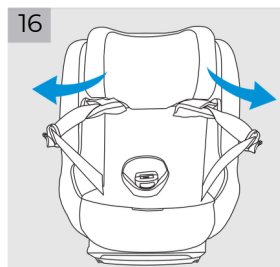
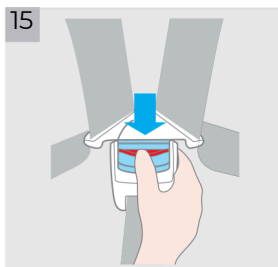
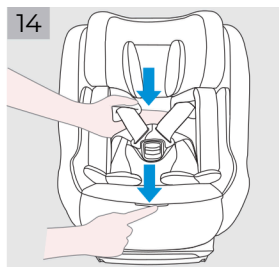
MERK! Sørg alltid for at bilstolen er i låst bakovervendt posisjon når barnet sitter i det. Trekk i rotasjonsknappen for å rotere bilstolen.



14. Trykk på selejusteringsknappen mens du trekker skulderselene til ønsket lengde (trekk fra undersiden av de faste skulderputene for å forlenge).

15. Lås opp selespennene ved å trykke på den røde knappen.

16. Plasser spenetungene på yttersiden av bilstolen, slik at tungene holdes på plass.



ADVARSEL

VIGTIGT! LÆS OMHYGGELIGT OG GEM TIL SENERE BRUG.

ADVARSEL Efterlad ALDRIG dit barn uden opsyn i denne autostol.

ADVARSEL Du må IKKE foretage ændringer på denne autostol eller bruge den sammen med komponenter fra andre producenter.

ADVARSEL Brug IKKE denne autostol, hvis den har beskadigede eller manglende dele.

ADVARSEL Giv IKKE dit barn stort/overdimensioneret tøj på, da det kan forhindre, at dit barn bliver spændt korrekt og sikkert fast med skulderselerremmene og skridtremmen mellem benene.

ADVARSEL Brug IKKE denne autostol uden de bløde dele. De bløde dele må ikke udskiftes med andre end dem, der er anbefalet af producenten.

- Det medfølgende indlæg til nyfødte beskytter dit barn. Det skal bruges, frem til barnets højde er 60 cm.

SIKKERHED I KØRETØJET

ADVARSEL Sæt IKKE andet end de anbefalede inderpuder i denne autostol. Sørg for, at autostolen er installeret på en sådan måde, at ingen del af den forstyrrer bevægelige sæder eller betjeningen af bilens døre.

ADVARSEL Brug aldrig autostolen på et bilsæde med en aktiveret frontairbag. Dette gælder ikke for de såkaldte sideairbags. Den store frontairbag udvider sig eksplosivt og kan forårsage alvorlig skade på dit barn eller endda dødsfald.

ADVARSEL Autostolen skal altid fastgøres korrekt i bilen, også når den ikke er i brug. I tilfælde af en nødopbremsning eller en ulykke kan en usikret autostol skade andre passagerer eller dig selv.

ADVARSEL Hold ALDRIG en baby på skødet i en bil. De kræfter, der frigøres ved en kollision, er alt for store til, at nogen kan holde fast i barnet. Spænd aldrig dig selv og barnet fast med kun én sikkerhedssele.

SIKKERHED FOR BARNET

ADVARSEL Spænd altid barnet fast med det integrerede selesystem.

ADVARSEL Efterlad aldrig barnet uden opsyn i et køretøj.

ADVARSEL Plastdelene på autostolen kan blive varme i solen. Dit barn kan få forbrændinger af dette.

ADVARSEL Placer IKKE en bagudvendt autostol på et forsæde med aktiveret frontairbag. Død eller alvorlig personskade kan forekomme.

- **BEMÆRK!** Beskyt dit barn og autostolen mod stærk sol (f.eks. ved at lægge et let klæde over sædet eller ved at sætte solskærme på bilens vinduer).
- **BEMÆRK:** Tag dit barn ud af autostolen så ofte som muligt for at aflaste rygsøjlen. Hold pauser under længere bilture til dette formål. Sørg også for, at du ikke lader dit barn sidde for længe i autostolen, selv når du ikke er i bilen.



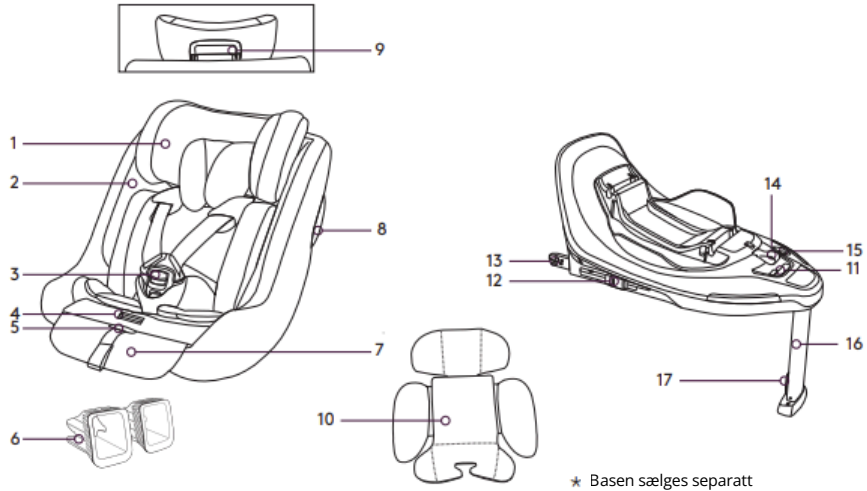
HVAD SKAL MAN GØRE EFTER EN ULYKKE

ADVARSEL En ulykke kan forårsage skader på autostolen, som ikke er direkte synlige. Udskift sædet straks efter en ulykke. Kontakt forhandleren eller producenten i tvivlstilfælde.

BESKYTTELSE AF KØRETØJET

- Der kan forekomme brugsspør og/eller misfarvning på nogle bilsæder af sarte materialer (f.eks. velour, læder osv.), hvis bilsæderne bruges. Du kan undgå dette ved at lægge f.eks. et tæppe eller et håndklæde under bilsædet.

DELELISTE




* Basen sælges separatt

- | | |
|---|--|
| 1. Støtte til hovedet | 10. Indsatspude |
| 2. Sædepude | 11. Knap til rotation |
| 3. 5-punktssikkerhedssele | 12. ISOFIX-justeringsknap |
| 4. Intern tilbagelæningsknap | 13. ISOFIX-forbindelsesarme |
| 5. Knap til justering af seletøj | 14. Udløserstrop til sikkerhedssele |
| 6. ISOFIX-føringer af plast | 15. Indikator til korrekt installering |
| 7. Knap til tilbagelæning | 16. Støtteben |
| 8. System til sidebeskyttelse | 17. Knap til justering af støtteben |
| 9. Håndtag til justering af nakkestøtte | |

Babyens længde	Babyens vægt
40-105 cm	≤19,5 kg

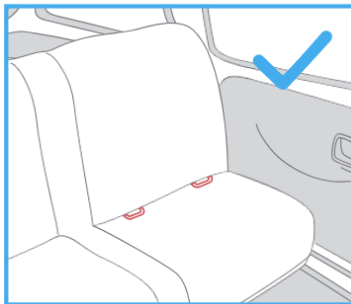
MÅDER AT INSTALLERE AUTOSTOLEN PÅ

Barnets størrelse	Installationstilstand	Figur til installation	Ønsket alder	Intern position	Sædeposition
Barnets højde 40cm-105cm Barnets vægt <19,5 kg	Bagudvendt		<15 måneder	Position 1-3	Tilbagelænet

Vælg mellem at installere autostolen med den kompatible base (sælges separat) eller at installere den med bilens sele.

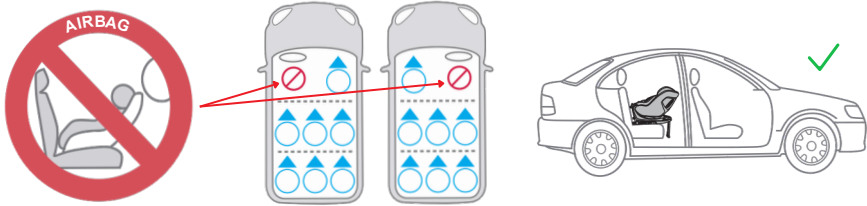
BEMÆRK! Der kan forekomme brugsspor og/eller misfarvning på nogle bilsæder af sarte materialer (f.eks. velour, læder osv.), hvis bilsæderne bruges. Du kan undgå dette ved at lægge f.eks. et tæppe eller et håndklæde under bilsædet.

PROBLEMER MED INSTALLATIONEN



ADVARSEL Autostolen og basen skal altid fastgøres korrekt i bilen, også når den ikke er i brug. I tilfælde af en nødopbremsning eller en ulykke kan en usikret autostol skade andre passagerer eller dig selv.

Korrekt position i køretøjet

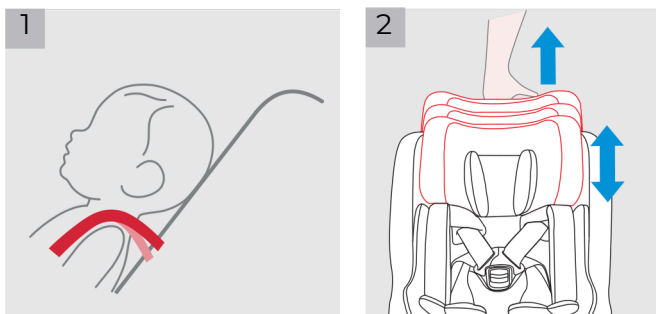


Dette er et i-Size Enhanced Child Restraint System. Den er godkendt i henhold til regulativ nr. 129 til brug i i-Size-kompatible køretøjssæder som angivet af køretøjsfabrikanterne i køretøjets brugsanvisning. Kontroller altid, før du køber i-Size-autostolen, om den kan monteres korrekt i dit køretøj.

ADVARSEL Brug aldrig autostolen på et bilsæde med en aktiveret frontairbag. Dette gælder ikke for de såkaldte sideairbags. Den store frontairbag udvider sig eksplosivt og kan forårsage alvorlig skade på dit barn eller endda dødsfald.

HØJDEJUSTERING

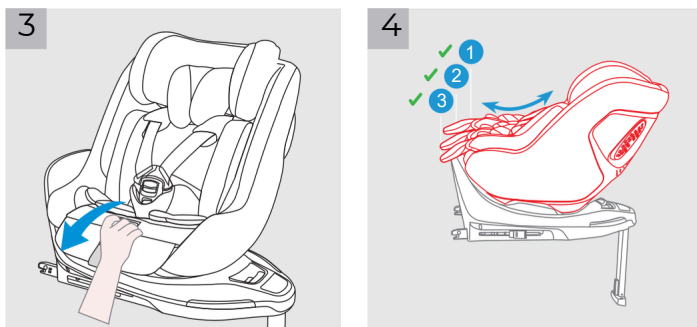
1. Juster hovedstøtten, og kontroller, at skulderseleremmene er indstillet i den rigtige højde i henhold til figur 1 nedenfor. Når den bruges bagudvendt, skal højden på skulderselen være på niveau med eller lige under toppen af barnets skuldre.
2. Træk i hovedstøttens justeringssløjfe samtidig med, at du trækker hovedstøtten op eller skubber den ned, indtil den klikker ind i en af de 6 positioner. Vælg det rigtige par skulderselepladser i forhold til barnets højde.



JUSTERING AF HÆLDNING

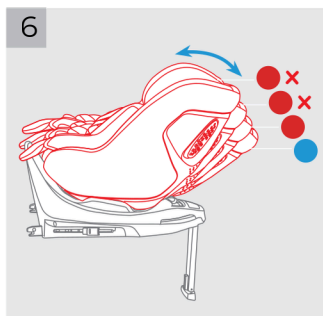
Bagudvendt tilstand

3. Tryk på den indvendige knap til justering af hældning for at justere autostolen til den korrekte position.
4. Bagudvendt tilstand har 3 tilbagelæningspositioner, tilbagelæningsvinklerne er vist i figur 4.



Bagudvendt tilstand

5. Tryk på knappen til justering af hældning for at justere autostolen til den korrekte position.
6. Bagudvendt tilstand har 1 tilbagelænet position, den tilbagelænedede vinkel er vist som.



BRUG AF SPÆDBARNSSINDLÆG

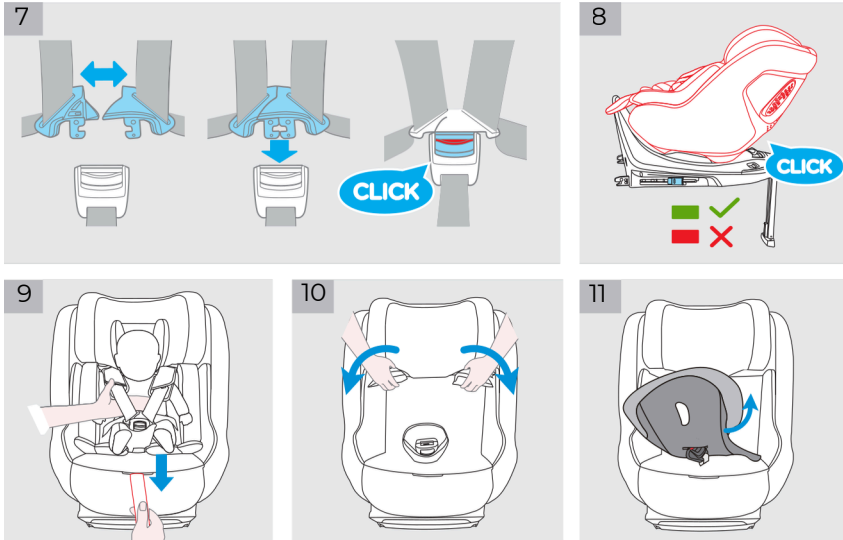
BEMÆRK! Det anbefales at bruge det fulde spædbarnsindlæg, indtil barnet er 75 cm og vejer ≤ 13 kg. Det kan bruges, indtil barnet vokser ud af indsatsen. Spædbarnsindlægget øger beskyttelsen ved evt. sidekollisioner.

7. Placer barnet i autostolen, og før begge arme gennem selerne. Sæt spændet i.

8. Drej autostolen til bagudvendt position. Indikatoren for autostolen lyser grønt.

9. Træk ned i justeringsbåndet, og juster det til den rette længde for at sikre, at dit barn er ordentligt fastspændt.

10-11. Betrækket på autostolen er aftageligt. Der er fire fastgørelsespunkter til betrækket på forsiden. Løsn disse punkter, og træk forsigtigt i den forreste del af betrækket.

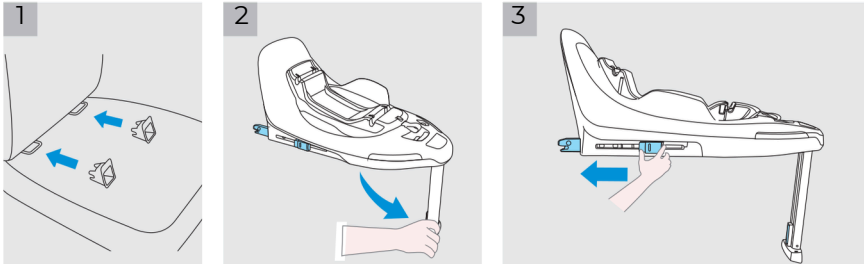


PLEJE OG VEDLIGEHOLDELSE

- Betrækket kan maskinvaskes med et mildt vaskemiddel og ved en temperatur på maks. 30 °C. Følg venligst vaskeanvisningerne på etiketten på produktet.
- Stoffet må ikke tørretumbles, da kapslerne kan løsne sig fra stoffet.
- Udsæt ikke betrækket for sollys i længere tid, og dæk det til eller opbevar det i bagagerummet, når sædet ikke er i brug.
- Plastdelene kan rengøres med en fugtig klud og et neutralt rengøringsmiddel.

MONTERING AF BASE

1. Fastgør ISOFIX-styrene til bilens ISOFIX-forankringspunkter (se bilens instruktionsbog). ISOFIX-styrene kan beskytte bilsædets overflade mod at blive revet i stykker. De kan også styre ISOFIX-stikkene.
2. Fold støttebenet ud af opbevaringsrummet.
3. Forlæng ISOFIX-stikkene ved at trykke på ISOFIX-justeringsknappen, mens der trækkes i stikket.

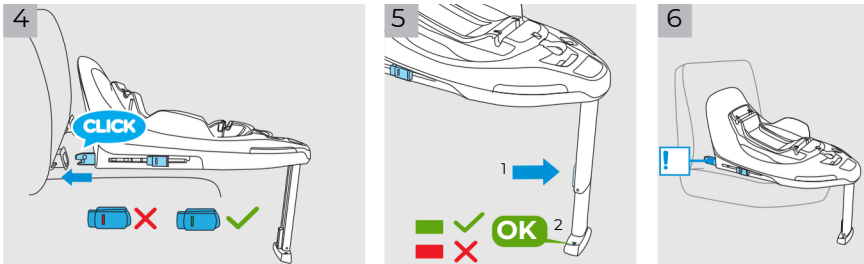


4. Tryk på ISOFIX-justeringsknappen for at justere ISOFIX-stikkene. Stil ISOFIX-stikkene på linje med ISOFIX-styrene, og klik derefter begge ISOFIX-stik ind i ISOFIX-forankringspunkterne. Sørg for, at begge ISOFIX-stik sidder godt fast i bilens ISOFIX-forankringspunkter. Der skal være to hørbare klik, og farverne på indikatorerne på begge ISOFIX-stik skal være helt grønne. Kontrollér, at basen er sikkert monteret ved at trække i begge ISOFIX-stik.

5. Når basen er placeret på bilens sæde, skal støttebenet trækkes ud og ned til gulvet. Når støttebenet er monteret korrekt, vil støttebensindikatoren vise grønt. Rød vises, når den er installeret forkert. Støttebenet har flere positioner. Når støttebensindikatoren viser rødt, betyder det, at støttebenet er i den forkerte position. Sørg for, at støttebenet er i fuld kontakt med køretøjets gulvplade. Tryk på knappen til justering af støttebenet, og afkort derefter støttebenet opad.

6. Den færdigsamlede base er vist i figur 6. ISOFIX-stikkene skal fastgøres og låses på ISOFIX-forankringspunkterne. Støttebenet skal være monteret korrekt med den grønne indikator.

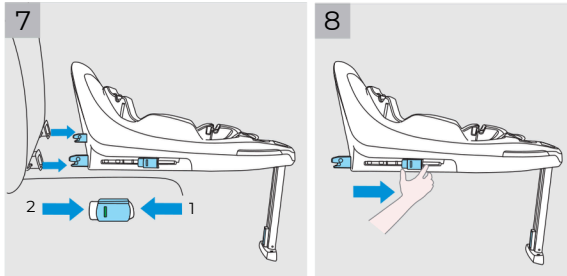
BEMÆRK! Sørg altid for, at støttebenet har direkte kontakt med gulvet og er i låst position, også når barnet ikke sidder i det.



Fjernelse af basen

7. For at fjerne basen fra bilens sæde skal du først trykke på de sekundære låseknapper og derefter trykke på ISOFIX-udløserknapperne på ISOFIX-stikkene, før du fjerner basen fra bilens sæde.

8. Ved transport skal du trykke på ISOFIX-justeringsknappen og flytte ISOFIX-stikkene tilbage til opbevaringspositionen.



MONTERING AF AUTOSTOL

BEMÆRK! Monter autostolen på bilens bagsæde, og sæt derefter barnet i den.

9. Skub autostolen ned på basen.

10. Hvis autostolen er sikret, skal autostolen fastholdelsesindikatoren vil vise grønt.

11. For at frigøre autostolen skal du først tage barnet ud af barnestolen. Træk i selens udløserstrop, og løft derefter selen op. Autostolen kan monteres og udløses i alle positioner.

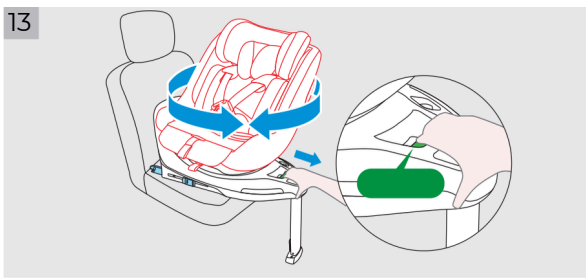
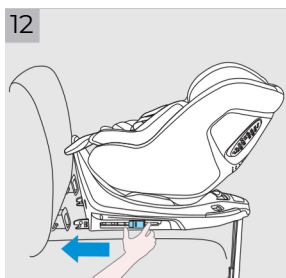


12. Tryk og hold ISOFIX-justeringsknappen nede, og skub autostolen tilbage, indtil den kommer i kontakt med bilens ryglæn.

13. Træk og hold i rotationsknappen for at dreje den, så det bliver lettere at komme til siden.

indlæsning/udlæsning af barnet, og drej derefter sædet til bagudvendt position.

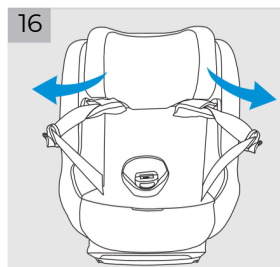
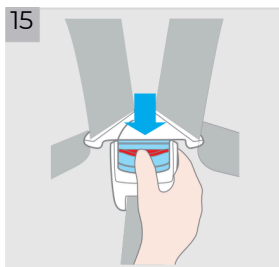
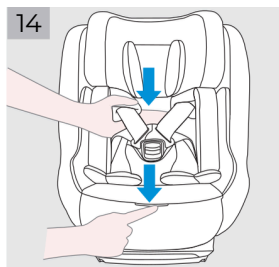
BEMÆRK! Sørg altid for, at sædet er låst i bagudvendt position, når barnet sidder i det. Træk i rotationsknappen for at dreje den forstærkede barnestol.



14. Tryk på selejusteringsknappen, mens du trækker skulderselerne til den ønskede længde (træk fra undersiden af de faste skulderpuder for at forlænge).

15. Lås selernes spænde op ved at trykke på den røde knap.

16. Placer spændetungerne på ydersiden af autostolen, så tungerne holdes på plads.



VAROITUS

TÄRKEÄÄ! LUE OHJEET HUOLELLISESTI JA SÄILYTÄ MYÖHEMPÄÄ KÄYTTÖÄ VARTEN.

VAROITUS ÄLÄ KOSKAAN jätä lasta ilman valvontaa tätä turvaistuinta käytettäessä.

VAROITUS ÄLÄ tee mitään muutoksia tähän tehostettuun lasten turvalaitteeseen tai käytä sitä yhdessä muiden valmistajien osien kanssa.

VAROITUS ÄLÄ käytä tätä tuotetta, jos siinä on vaurioituneita tai puuttuvia osia.

VAROITUS ÄLÄ pue lapselle liian suuria tai väljiä vaatteita, sillä ne voivat estää turvalajaita kiinnittymästä oikein ja turvallisesti.

VAROITUS ÄLÄ käytä istuinta ilman pehmusteosia. Pehmusteosia ei saa korvata muilla kuin valmistajan suosittelemilla osilla.

- Mukana tuleva vastasyntyneen sisäosa suojaa lastasi. Sitä on käytettävä, kunnes lapsen pituus on 60 cm.

TURVALLISUUS AJONEUVOSSA

VAROITUS ÄLÄ aseta tähän turvaistuimeen mitään muita kuin valmistajan suosittelemia sisäpehmusteita. Varmista, että turvalaite on asennettu siten, ettei mikään sen osa häiritse auton liikkuvia istuimia tai ovien toimintaa.

VAROITUS Älä koskaan käytä turvaistuinta auton istuimella, jossa etuturvatyyny on aktivoituna. Tämä ei koske sivuturvatyynyjä.

Suurikokoinen etuturvatyyny laukeaa voimakkaasti ja voi aiheuttaa lapsellesi vakavan vamman tai jopa kuoleman.

VAROITUS Turvaistuin on aina kiinnitettävä ajoneuvoon oikein, myös silloin kun se ei ole käytössä. Äkkijarrutuksessa tai onnettomuustilanteessa kiinnittämätön turvaistuin voi vahingoittaa muita matkustajia tai sinua itseäsi.

VAROITUS ÄLÄ KOSKAAN pidä lasta sylissä ajoneuvossa. Törmäyksessä syntyvät voimat ovat niin suuria, ettei kukaan pysty pitämään lasta turvallisesti kiinni. Älä koskaan kiinnitä itseäsi ja lasta samalla turvavyöllä.

LAPSEN TURVALLISUUS

VAROITUS Kiinnitä lapsi aina istuimen integroidulla valjasjärjestelmällä.

VAROITUS Älä koskaan jätä lasta ilman valvontaa ajoneuvoon.

VAROITUS Turvaistuimen muoviosat voivat kuumentua auringossa. Lapsi voi saada tästä palovammoja.

VAROITUS ÄLÄ koskaan sijoita selkä menosuuntaan asennettavaa turvaistuinta etupenkille, jossa etuturvatyyny on aktivoituna. Tämä voi aiheuttaa vakavan vamman tai kuoleman.

- **HUOM!** Suojaa lapsi ja turvaistuin voimakkaalta auringonpaisteelta (esimerkiksi asettamalla kevyt liina istuimen päälle tai käyttämällä aurinkosuojia auton ikkunoissa).
- **HUOM!** Ota lapsi pois turvaistuimesta mahdollisimman usein selkärankaan kohdistuvan paineen vähentämiseksi. Pidä taukoja pidemmällä ajomatkoilla tätä varten. Älä myöskään jätä lasta turvaistuimeen pitkäksi aikaa, vaikka istuin ei olisi autossa.



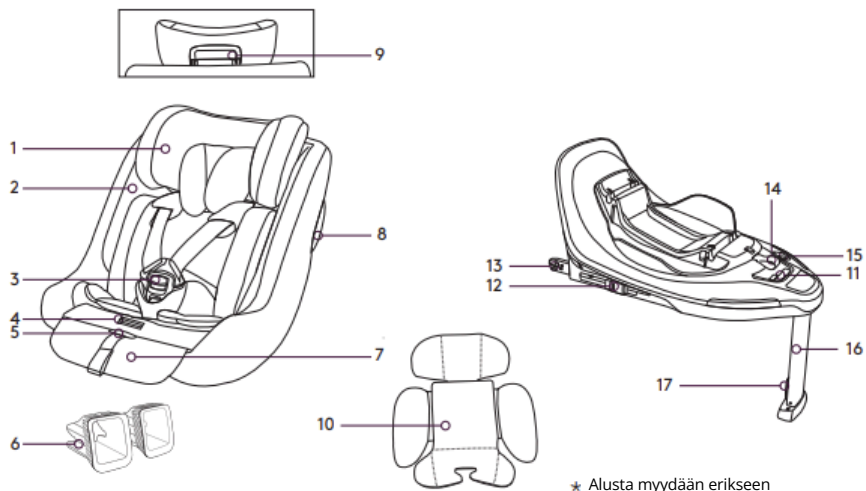
MITÄ TEHDÄ ONNETTOMUUDEN JÄLKEEN

VAROITUS Onnettomuus voi aiheuttaa turvaistuimeen vaurioita, jotka eivät ole heti näkyvissä. Vaihda turvaistuin välittömästi onnettomuuden jälkeen. Epäselvissä tilanteissa ota yhteys jälleenmyyjään tai valmistajaan.

AJONEUVON SUOJAAMINEN

- Hienomateriaalisiin (esim. veluuri-, nahka- tms.) autonistuimiin voi tulla käytön jälkiä tai värimuutoksia, kun turvaistuinta käytetään. Näitä voi ehkäistä asettamalla esimerkiksi huovan tai pyyhkeen turvaistuimen alle.

OSALUETTELO




* Alusta myydään erikseen

- | | |
|-----------------------------------|---------------------------------|
| 1. Päätuki | 10. Sisätyyny |
| 2. Istuimen pehmuste | 11. Kiertopainike |
| 3. Viisipistevaljaat | 12. ISOFIX-säätöpainike |
| 4. Sisäinen kallistuspainike | 13. ISOFIX-kiinnitysvarret |
| 5. Valjaiden säätöpainike | 14. Turvaistuimen vapautushihna |
| 6. Muoviset ISOFIX-ohjaimet | 15. Virheikäytön estopainike |
| 7. Kallistuspainike | 16. Tukijalka |
| 8. Sivutörmäys suojausjärjestelmä | 17. Tukijalan säätöpainike |
| 9. Niskatuen säätökahva | |

Vauvan pituus	Vauvan paino
40-105 cm	≤19,5 kg

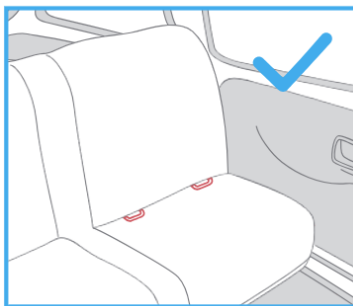
TURVAISTUIMEN ASENNUSTAVAT

Lapsen koko	Asennustapa	Asennuskuva	Suosittelut ikä	Sisäinen asento	Istuimen kallistus
Pituus 40cm-105cm Lapsen paino <19,5 kg	Selkä menosuuntaan;		< Alle 15 kk	Asento 1-3	Kallistettu asento

Voit valita, asennatko turvaistuimen yhteensopivaan telakkaan (myydään erikseen) vai asennatko sen ajoneuvon turvavyöllä.

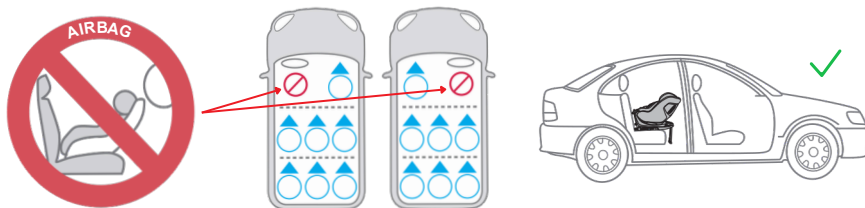
HUOMAUTUS! Hienomateriaalisiin (esim. veluuri-, nahka- tms.) autonistuimiin voi tulla käytön jälkiä tai värimuutoksia, kun turvaistuinta käytetään. Näitä voi ehkäistä asettamalla esimerkiksi huovan tai pyyhkeen turvaistuimen alle.

ASENNUKSEEN LIITTYVÄT HUOMIOT



VAROITUS Turvaistuin ja sen telakka on aina kiinnitettävä ajoneuvoon oikein, myös silloin kun niitä ei käytetä. Äkkijarrutuksessa tai onnettomuustilanteessa kiinnittämätön turvaistuin voi vahingoittaa muita matkustajia tai sinua itseäsi.

Oikea sijoitus ajoneuvossa

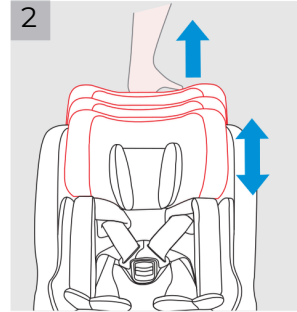
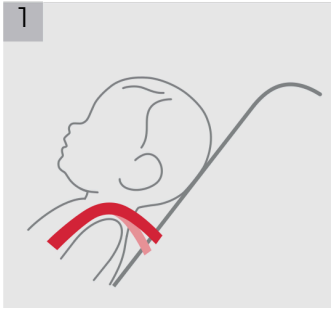


Tämä on i-Size-parannettu lasten turvalaite. Se on hyväksytty asetuksen nro 129 mukaisesti käytettäväksi i-Size-yhteensopivissa ajoneuvon istuinpaikoissa, kuten ajoneuvon valmistaja on ilmoittanut käyttöoppaassa. Tarkista aina ennen i-Size- turvaistuimen ostamista, että istuin voidaan asentaa oikein omaan ajoneuvoosi.

VAROITUS Älä koskaan käytä turvaistuinta ajoneuvon istuimella, jossa etuturvatyyny on aktivoituna. Tämä ei koske sivuturvatyynyjä. Suurikokoinen etuturvatyyny laukeaa räjähdysmäisesti ja voi aiheuttaa lapsellesi vakavan vamman tai jopa kuoleman.

KORKEUDEN SÄÄTÖ

1. Säädä päántuki ja varmista, että olkavaljaiden hihnat ovat oikealla korkeudella (katso kuva 1 alla). Kun istuinta käytetään selkä menosuuntaan, olkavaljaiden tulee olla lapsen hartioiden tasolla tai hieman niiden alapuolella.
2. Vedä päántuen säätölenkistä samalla, kun nostat tai lasket päántukea, kunnes se napsahtaa johonkin kuudesta säätöasennosta. Valitse lapsen pituuteen sopiva olkavaljaiden hihna-aukkojen pari.

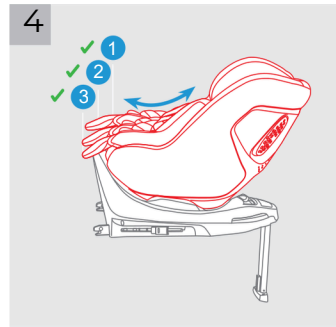


KALLISTUKSEN SÄÄTÖ

Selkä menosuuntaan -asento

3. Paina sisäistä kallistuksen säätöpainiketta säätääksesi parannetun lasten turvalaitteen haluttuun asentoon.

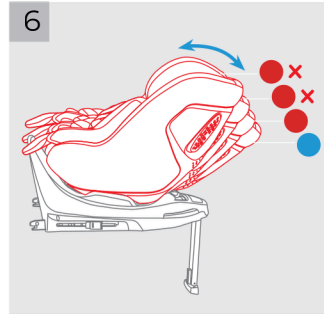
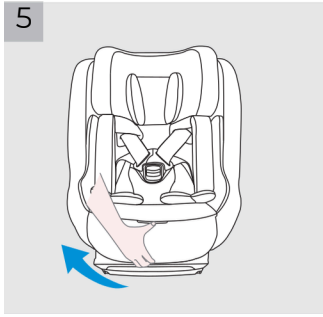
4. Selkä menosuuntaan -asennossa on kolme kallistusasettoa, joiden kulmat on esitetty kuvassa 4.



Kasvot menosuuntaan -asento

5. Paina kallistuksen säätöpainiketta säätääksesi parannetun lasten turvalaitteen oikeaan asentoon.

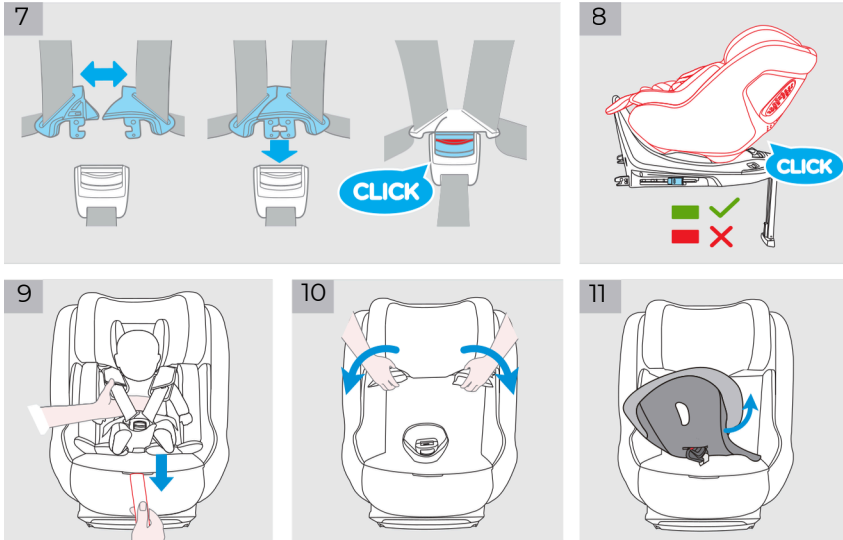
6. Kasvot menosuuntaan -asennossa on yksi kallistusasetto, ja sen kulma on seuraava:



VASTASYNTYNEEN SISÄOSAN KÄYTTÖ

HUOM! Vastasyntyneen sisäosaa suositellaan käytettäväksi, kunnes vauva on 75 cm pitkä ja painaa enintään 13 kg. Sisäosaa voidaan käyttää niin kauan, kunnes lapsi kasvaa siitä ulos. Sisäosa parantaa sivutörmäyssuojaa.

7. Aseta lapsi turvaistuimeen ja vie molemmat kädet valjaiden läpi. Kiinnitä lukko.
8. Käännä turvaistuin selkä menosuuntaan -asentoon. Turvalaitteen merkkivalon tulisi näyttää vihreää, kun istuin on oikein käännetty.
9. Vedä säätöhihna alaspäin ja säädä se sopivan mittaiseksi varmistaaksesi, että lapsi on kunnolla ja turvallisesti kiinnitetty.
- 10–11. Turvaistuimen päällinen on irrotettavissa. Etuosassa on neljä kiinnityspistettä, jotka tulee avata ennen päällisen irrottamista. Avaa kiinnikkeet ja vedä päällisen etuosa varovasti irti.

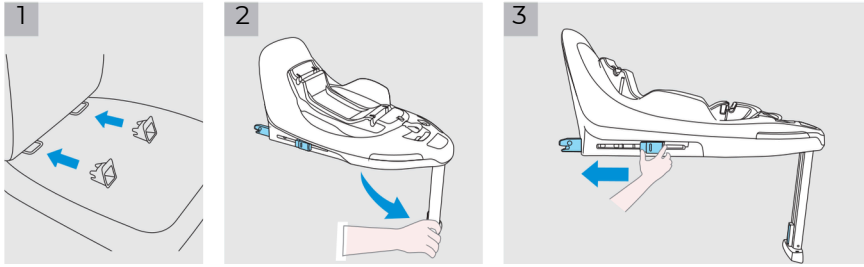


HOITO JA YLLÄPITO

- Päällisen voi pestä pesukoneessa miedolla pesuaineella, enintään 30 °C lämpötilassa. Noudata tuotteen hoitoetiketissä annettuja pesuohjeita.
- Älä rumpukuivaa päällistä, sillä pehmusteet voivat irrota kankaasta.
- Älä altista päällistä suoralle auringonvalolle pitkäksi aikaa. Kun istuin ei ole käytössä, peitä se tai säilytä tavaratilassa.
- Muoviosat voidaan puhdistaa kostutetulla liinalla ja miedolla, neutraalilla puhdistusaineella.

TELAKAN ASENNUS

1. Kiinnitä ISOFIX-ohjaimet ajoneuvon ISOFIX-kiinnityspisteisiin (katso ajoneuvon käyttöopas). ISOFIX-ohjaimet suojaavat auton istuimen pintaa vaurioilta ja helpottavat ISOFIX-kiinnikkeiden kohdistamista.
2. Ota tukijalka esiin säilytyslokerosta.
3. Pidennä ISOFIX-kiinnikkeet painamalla ISOFIX-säätöpainiketta samalla, kun vedät kiinnikettä ulospäin.

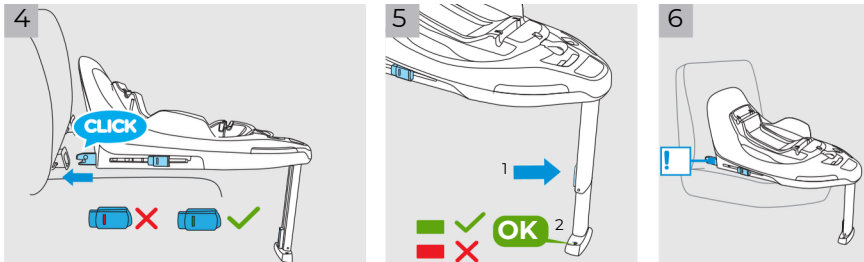


4. Paina ISOFIX-säätöpainiketta ja säädä ISOFIX-kiinnikkeet sopivalle etäisyydelle. Kohdista ne ISOFIX-ohjaimiin ja napsauta molemmat ISOFIX-kiinnikkeet ajoneuvon ISOFIX-kiinnityspisteisiin. Varmista, että molemmat kiinnikkeet ovat kunnolla lukittuneet — kuulet kaksi selkeää napsahdusta, ja molempien ISOFIX-kiinnikkeiden merkkivalot näkyvät vihreinä. Tarkista lopuksi vetämällä kevyesti molemmista kiinnikkeistä, että telakka on varmasti tukevasti paikoillaan.

5. Kun telakka on paikoillaan auton istuimella, pidennä tukijalka lattiaan asti. Kun tukijalka on asennettu oikein, sen merkkivalo näyttää vihreää. Jos merkkivalo näyttää punaista, tukijalka on väärässä asennossa. Tukijalassa on useita säätöasentoja – varmista, että jalka on tiiviissä kosketuksessa ajoneuvon lattiaan. Paina tukijalan säätöpainiketta ja säädä pituus tarvittaessa lyhyemmäksi.

6. Täysin koottu telakka on esitetty kuvassa 6. ISOFIX-kiinnikkeiden on oltava kunnolla kiinnitettynä ja lukittuna ISOFIX-pisteisiin, ja tukijalan merkkivalon on näytettävä vihreää.

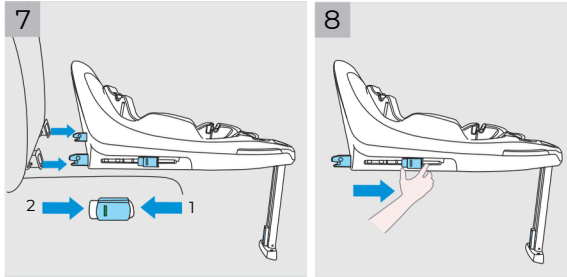
HUOM! Varmista aina, että tukijalka on suorassa, lukittuna ja koskettaa ajoneuvon lattiaa — myös silloin, kun lasta ei ole istuimessa.



Telakan irrottaminen

7. Irrottaaksesi telakan, paina ensin toissijaisia lukituspainikkeita, ja sen jälkeen ISOFIX-vapautuspainikkeita ISOFIX-kiinnikkeissä ennen kuin poistat telakan ajoneuvon istuimelta.

8. Kuljetusta varten paina ISOFIX-säätöpainiketta ja työnnä ISOFIX-kiinnikkeet takaisin säilytysasentoon.



TURVAISTUIMEN ASENNUS

HUOM! Asenna turvaistuin auton takapenkille, ja aseta lapsi turvaistuimeen vasta sen jälkeen.

9. Paina turvaistuinta alas, kunnes se lukittuu telakkaan.

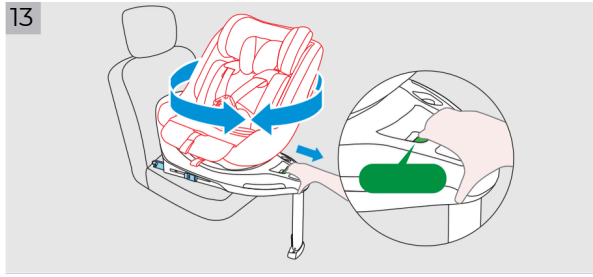
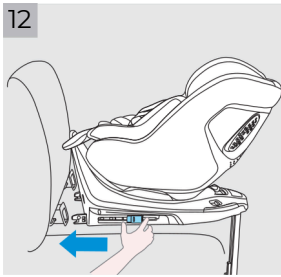
10. Kun turvaistuin on kiinnitetty oikein, merkkivalo näyttää vihreää.

11. Irrottaaksesi turvaistuimen, nosta ensin lapsi pois istuimesta. Vedä turvaistuimen vapautushihnasta ja nosta istuin ylös. Turvaistuin voidaan asentaa ja irrottaa mistä tahansa asennosta.

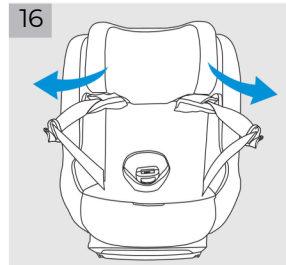
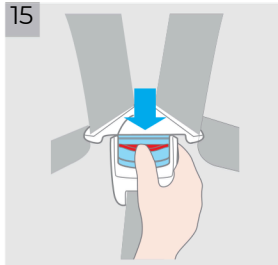
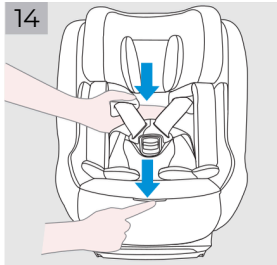


12. Paina ja pidä painettuna ISOFIX-säätöpainiketta ja työnnä turvaistuinta taaksepäin, kunnes se on tiiviissä kosketuksessa auton selkänojaan.
13. Vedä ja pidä painettuna kääntöpainiketta, jotta voit kiertää istuinta helpompaa sivusuuntaista lapsen asettamista ja poistamista varten. Käännä istuin lopuksi selkä menosuuntaan -asentoon.

HUOM! Varmista aina, että istuin on lukittuna selkä menosuuntaan -asentoon, kun lapsi istuu siinä. Kääntääksesi istuimen, vedä kääntöpainikkeesta.



14. Paina valjaiden säätöpainiketta ja vedä olkavaljaita sopivan pituisiksi (vedä kiinteiden olkatyynyjen alapuolelta, kun haluat pidentää hihnoja).
15. Avaa valjaiden lukko painamalla punaista painiketta.
16. Aseta lukon kieliosat turvalaitteen ulkoreunoille, jotta ne pysyvät paikoillaan, kun istuin ei ole käytössä.



WARNUNG

WICHTIG! SORGFÄLTIG LESEN UND FÜR SPÄTERE VERWENDUNG AUFBEWAHREN.

WARNUNG: Lassen Sie Ihr Kind mit dem Kindersitz NIEMALS unbeaufsichtigt.

WARNUNG: Nehmen Sie KEINE Änderungen an diesem Kindersitz vor und verwenden Sie ihn nicht zusammen mit Bauteilen anderer Hersteller.

WARNUNG: Verwenden Sie diesen Kindersitz NICHT, wenn er beschädigt ist oder Teile fehlen.

WARNUNG: Kleiden Sie Ihr Kind NICHT in dicker/übergroße Kleidung, da dies dazu führen kann, dass Ihr Kind nicht richtig und sicher mit den Schultergurten und dem Schrittgurt angeschnallt werden kann.

WARNUNG: Verwenden Sie Kindersitz NICHT ohne die gepolsterten Teile. Die gepolsterten Teile dürfen nicht durch andere als die vom Hersteller empfohlenen ersetzt werden.

- Die mitgelieferte Neugeboreneneinlage schützt Ihr Kind. Sie muss verwendet werden, bis das Kind 60 cm groß ist.

SICHERHEIT IM FAHRZEUG

WARNUNG: Setzen Sie KEINE anderen als die empfohlenen Innenpolster in diesen Kindersitz ein. Achten Sie darauf, dass der Kindersitz so eingebaut wird, dass kein Teil davon bewegliche Sitze oder die Bedienung der Fahrzeurtüren behindert.

WARNUNG: Verwenden Sie den Kindersitz niemals auf einem Fahrzeugsitz mit aktiviertem Frontairbag. Dies gilt nicht für sogenannte Seitenairbags. Der großvolumige Front-Airbag dehnt sich explosionsartig aus und kann Ihr Kind schwer verletzen oder sogar töten.

WARNUNG: Der Autositz muss immer korrekt im Fahrzeug befestigt werden, auch wenn er nicht benutzt wird. Im Falle einer Notbremsung oder eines Unfalls kann ein nicht gesicherter Kindersitz andere Fahrgäste oder Sie selbst verletzen.

WARNUNG: Halten Sie ein Baby in einem Fahrzeug NIEMALS auf Ihrem Schoß. Die Kräfte, die bei einem Aufprall freigesetzt werden, sind viel zu groß, als dass eine Person das Baby festhalten könnte. Sichern Sie sich und Ihr Kind niemals mit nur einem Sicherheitsgurt.

SICHERHEIT FÜR DAS KIND

WARNUNG: Sichern Sie das Kind immer mit dem integrierten Gurtsystem.

WARNUNG: Lassen Sie das Kind niemals unbeaufsichtigt in einem Fahrzeug.

WARNUNG: Die Kunststoffteile des Kindersitzes können sich in der Sonne erhitzen. Ihr Kind kann dadurch Verbrennungen erleiden.

WARNUNG: Setzen Sie einen nach hinten gerichteten Kindersitz für Kleinkinder NICHT auf einen Vordersitz mit aktiviertem Front-Airbag. Dies kann zum Tod oder zu schweren Verletzungen führen.

- **HINWEIS:** Schützen Sie Ihr Kind und den Kindersitz vor intensiver Sonneneinstrahlung (z. B. durch ein leichtes Tuch über dem Sitz oder durch Sonnenblenden an den Fahrzeugfenstern).
- **HINWEIS:** Nehmen Sie Ihr Kind so oft wie möglich aus der Babyschale, um die Wirbelsäule zu entlasten. Legen Sie zu diesem Zweck bei längeren Autofahrten Pausen ein. Achten Sie auch darauf, dass Sie Ihr Baby nicht zu lange in der Babyschale lassen, auch wenn es sich nicht im Fahrzeug befindet.



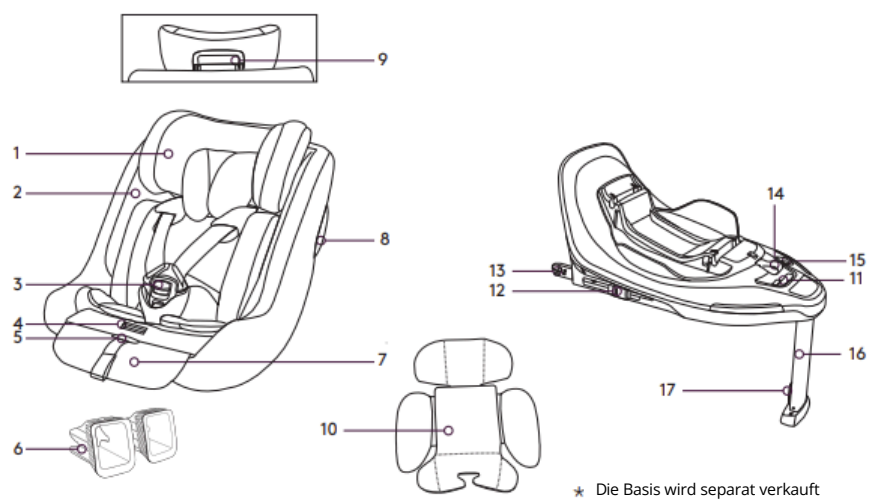
WAS NACH EINEM UNFALL ZU TUN IST

WARNUNG: Bei einem Unfall kann es zu nicht direkt sichtbaren Schäden am Kindersitz kommen. Tauschen Sie den Kindersitz nach einem Unfall sofort aus. Wenden Sie sich im Zweifelsfall an den Fachhändler oder den Hersteller.

SCHUTZ DES FAHRZEUGS

- Auf einigen Fahrzeugsitzen aus empfindlichen Materialien (z. B. Velours, Leder usw.) können Gebrauchsspuren und/oder Verfärbungen auftreten, wenn Kindersitze verwendet werden. Sie können dies vermeiden, indem Sie z. B. eine Decke oder ein Handtuch unter den Kindersitz legen.

TEILELISTE




* Die Basis wird separat verkauft

- 1. Kopfstütze
- 2. Sitzpolster
- 3. 5-Punkt-Sicherheitsgurt
- 4. Interner Knopf zur Neigungseinstellung
- 5. Knopf zur Einstellung des Gurtes
- 6. ISOFIX-Führungen aus Kunststoff
- 7. Knopf zur Neigungseinstellung
- 8. Seitenaufprallschutzsystem
- 9. Griff zur Einstellung der Kopfstütze
- 10. Neugeboreneneinlage
- 11. Rotationsknopf
- 12. ISOFIX-Einstellknopf
- 13. ISOFIX-Verbindungsbügel
- 14. Kinderrückhaltgurt-Entriegelungsband
- 15. Taste Fehlanwendung
- 16. Stützbein
- 17. Taste zur Einstellung des Stützbeins

Größe des Babys	Gewicht des Babys
40-105 cm	≤19,5 kg

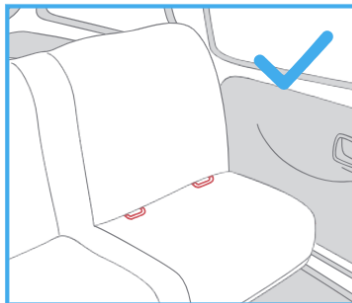
MÖGLICHKEITEN ZUM EINBAU DES KINDERSITZES

Child's size	Installation smodus	Abbildung für die Installation	Bevorzugtes Alter	Interne Position	Sitzposition
Größe des Kindes 40cm-105cm Gewicht des Kindes <19,5 kg	Nach hinten gerichtet Modus		<15 Monate	Position 1-3	Zurückgelehnt

Sie haben die Wahl, ob Sie den Kindersitz mit der kompatiblen Basis (separat erhältlich) oder mit dem Fahrzeuggurt befestigen möchten.

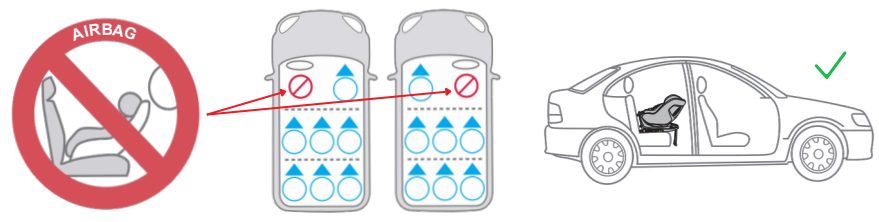
HINWEIS: Auf einigen Fahrzeugsitzen aus empfindlichen Materialien (z. B. Velours, Leder usw.) können Gebrauchsspuren und/oder Verfärbungen auftreten, wenn Kindersitze verwendet werden. Sie können dies vermeiden, indem Sie z. B. eine Decke oder ein Handtuch unter den Kindersitz legen.

ZUR INSTALLATION



WARNUNG: Der Kindersitz und die Basis müssen immer korrekt im Fahrzeug befestigt werden, auch wenn er nicht benutzt wird. Im Falle einer Notbremsung oder eines Unfalls kann ein ungesicherter Kindersitz andere Fahrgäste oder Sie selbst verletzen.

Richtige Position im Fahrzeug

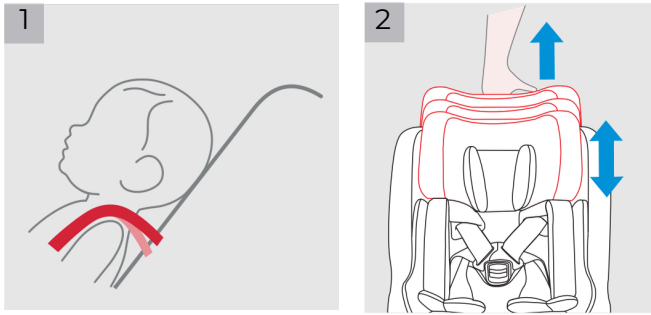


Dies ist ein erweitertes i-Size-Kinderrückhaltesystem. Er ist nach der Regelung Nr. 129 für die Verwendung in i-Size-kompatiblen Fahrzeugsitzen zugelassen, wie vom Fahrzeughersteller in der Bedienungsanleitung des Fahrzeugs angegeben. Vergewissern Sie sich vor dem Kauf des i-Size-Kindersitzes immer, ob der Sitz ordnungsgemäß in Ihrem Fahrzeug installiert werden kann.

WARNUNG Verwenden Sie den Kindersitz niemals auf einem Fahrzeugsitz mit aktiviertem Frontairbag. Dies gilt nicht für sogenannte Seitenairbags. Der großvolumige Front-Airbag dehnt sich explosionsartig aus und kann Ihr Kind schwer verletzen oder sogar töten.

HÖHENVERSTELLUNG

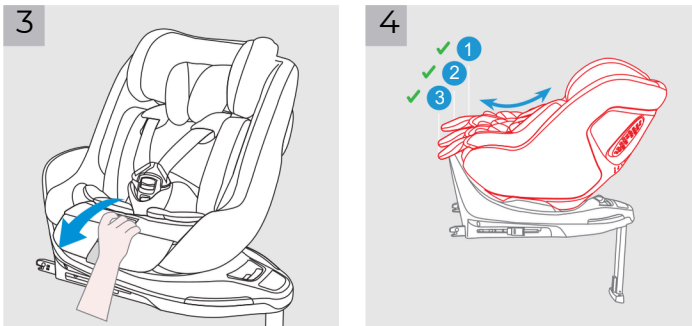
1. Stellen Sie die Kopfstütze ein und prüfen Sie, ob die Schultergurte in der richtigen Höhe eingestellt sind (siehe Abbildung 1). Bei rückwärtsgerichteten Sitzen muss die Höhe der Schultergurte mit der Oberkante der Schultern des Kindes übereinstimmen oder knapp darunter liegen.
2. Ziehen Sie gleichzeitig mit dem Hochziehen oder Herunterdrücken der Kopfstütze an der Einstellschleufe der Kopfstütze, bis diese in einer der 6 Positionen einrastet. Wählen Sie das richtige Paar Schultergurtschlitze entsprechend der Körpergröße des Kindes.



NEIGUNGSEINSTELLUNG

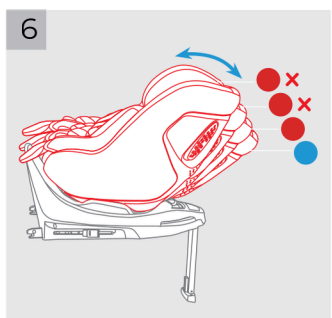
Rückwärtsgerichteter Modus

3. Drücken Sie den internen Knopf zur Einstellung der Rückenlehnen-Neigung, um den Kindersitz in die richtige Position zu bringen.
4. Der rückwärtsgerichtete Modus verfügt über 3 Liegepositionen; die Neigungswinkel sind in Abbildung 4 dargestellt.



Rückwärtsgerichteter Modus

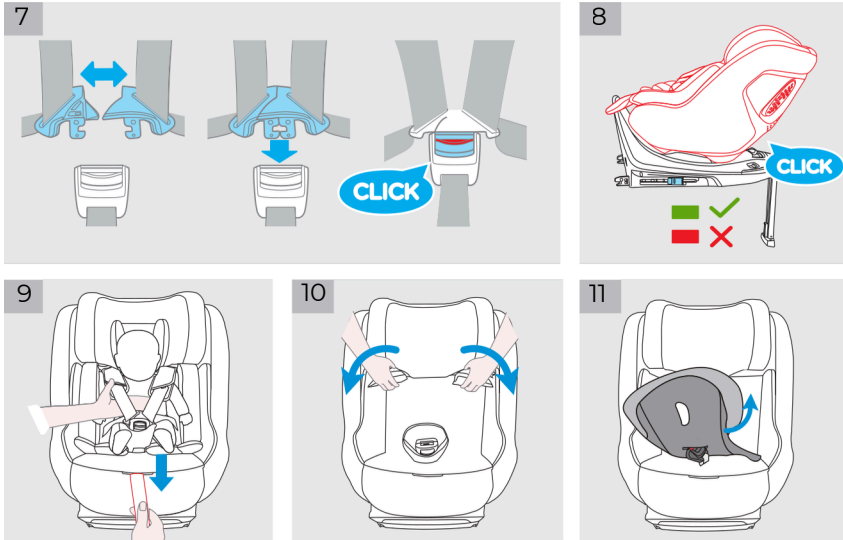
5. Drücken Sie auf den Knopf für die Neigungseinstellung, um den erweiterten Kindersitz in die richtige Position zu bringen.
6. Im rückwärtsgerichteten Modus gibt es 1 Liegeposition, der Neigungswinkel wird wie folgt angezeigt.



VERWENDUNG DER NEUGEBORENENEINLAGE

HINWEIS! Es wird empfohlen, die vollständige Neugeboreneneinlage zu verwenden, bis das Baby 75 cm groß ist und ≤ 13 kg wiegt. Sie kann verwendet werden, bis das Kind aus der Einlage herausgewachsen ist. Die Neugeboreneneinlage erhöht den Seitenaufprallschutz.

7. Setzen Sie das Kind in den Kindersitz und führen Sie beide Arme durch die Gurte. Schließen Sie das Gurtschloss.
8. Drehen Sie den Kindersitz in die nach hinten gerichtete Position. Die Anzeige des Kindersitzes leuchtet grün.
9. Ziehen Sie den Verstellgurt nach unten und stellen Sie ihn auf die richtige Länge ein, um sicherzustellen, dass Ihr Kind richtig gesichert ist.
- 10–11. Der Bezug des Kindersitzes ist abnehmbar. An der Vorderseite befinden sich vier Befestigungspunkte für den Bezug. Lösen Sie diese Punkte und ziehen Sie den vorderen Teil des Bezuges vorsichtig ab.

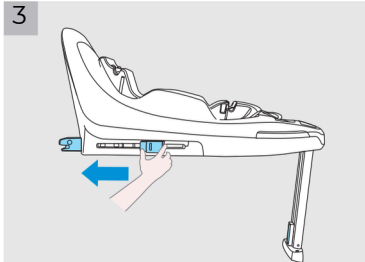
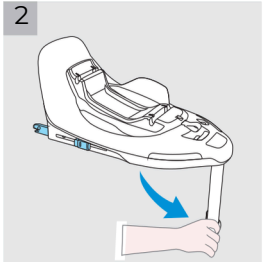
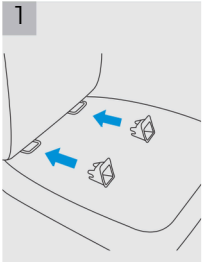


PFLEGE UND WARTUNG

- Der Bezug kann in der Maschine mit einem milden Waschmittel und bei einer Temperatur von maximal 30° gewaschen werden. Bitte beachten Sie die Waschanleitung auf dem Pflegeetikett auf dem Produkt.
- Trocknen Sie den Stoff nicht im Wäschetrockner, da sich die Schalen vom Stoff lösen könnten.
- Setzen Sie den Bezug nicht über einen längeren Zeitraum dem Sonnenlicht aus. Wenn der Sitz nicht benutzt wird, decken Sie ihn ab oder verstauen Sie ihn im Gepäckraum.
- Die Kunststoffteile können mit einem feuchten Tuch und einem neutralen Reinigungsmittel gereinigt werden.

BASISINSTALLATION

1. Befestigen Sie die ISOFIX-Führungen an den ISOFIX-Verankerungspunkten des Fahrzeugs (siehe Bedienungsanleitung des Fahrzeugs). Die ISOFIX-Führungen können die Oberfläche des Fahrzeugsitzes vor Rissen schützen. Außerdem können sie die ISOFIX-Konnektoren führen.
2. Klappen Sie das Stützbein aus dem Staufach aus.
3. Ziehen Sie die ISOFIX-Verbindungsstücke heraus, indem Sie auf die ISOFIX-Einstelltaste drücken und gleichzeitig am Verbindungsstück ziehen.

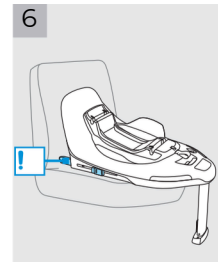
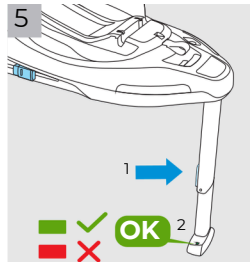
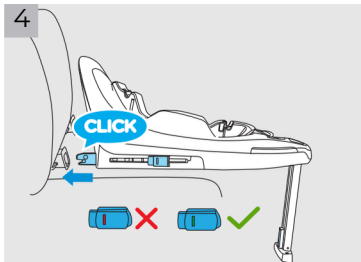


4. Drücken Sie die ISOFIX-Einstelltaste, um die ISOFIX-Konnektoren einzustellen. Richten Sie die ISOFIX-Konnektoren an den ISOFIX-Führungen aus und klicken Sie dann beide ISOFIX-Konnektoren in die ISOFIX-Verankerungspunkte ein. Vergewissern Sie sich, dass beide ISOFIX-Konnektoren sicher an den ISOFIX-Verankerungspunkten des Fahrzeugs befestigt sind. Es sollten zwei hörbare Klickgeräusche zu hören sein und die Farben der Anzeigen an beiden ISOFIX-Konnektoren sollten vollständig grün sein. Prüfen Sie, ob die Basis sicher installiert ist, indem Sie an beiden ISOFIX-Konnektoren ziehen.

5. Nachdem Sie die Basis auf dem Fahrzeugsitz platziert haben, fahren Sie das Stützbein bis zum Boden aus. Wenn der Stützfuß korrekt installiert ist, zeigt die Stützfußanzeige grün an. Bei falscher Installation wird rot angezeigt. Der Stützfuß hat mehrere Positionen. Wenn die Stützbeinanzeige rot leuchtet, bedeutet dies, dass sich das Stützbein in der falschen Position befindet. Vergewissern Sie sich, dass der Stützfuß in vollem Kontakt mit der Bodenwanne des Fahrzeugs steht. Drücken Sie den Einstellknopf für den Stützfuß, und verkürzen Sie den Stützfuß nach oben.

6. Die vollständig montierte Basis ist in Abbildung 6 dargestellt. Die ISOFIX-Konnektoren müssen an den ISOFIX-Verankerungspunkten angebracht und verriegelt werden. Der Stützfuß muss mit dem grünen Indikator korrekt installiert werden.

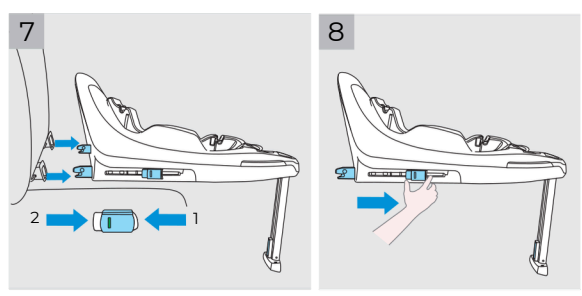
HINWEIS! Vergewissern Sie sich immer, dass der Stützfuß direkten Kontakt mit dem Boden hat und verriegelt ist, auch wenn sich das Kind nicht im Kindersitz befindet.



Abnehmen der Basis

7. Um die Basis vom Fahrzeugsitz abzunehmen, drücken Sie zuerst die sekundären Verriegelungstasten und dann die ISOFIX-Entriegelungstasten an den ISOFIX-Konnektoren, bevor Sie die Basis vom Fahrzeugsitz abnehmen.

8. Drücken Sie für den Transport auf die ISOFIX-Einstelltaste und bringen Sie die ISOFIX-Konnektoren wieder in die Aufbewahrungsposition.



EINBAU DES KINDERSITZES

HINWEIS! Bringen Sie den Kindersitz auf dem hinteren Fahrzeugsitz an und setzen Sie das Kind dann hinein.

9. Schieben Sie den Kindersitz nach unten auf die Basis.

10. Wenn der Kindersitz eingerastet ist, leuchtet die Anzeige grün.

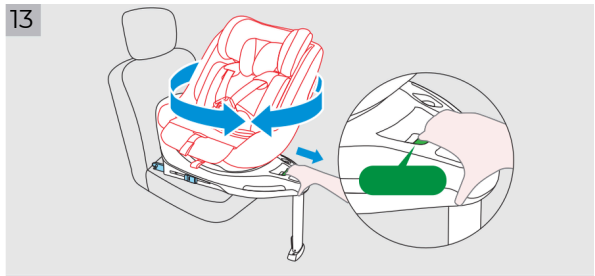
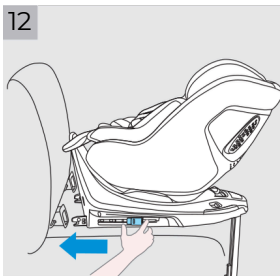
11. Um den Kindersitz zu lösen, nehmen Sie das Kind zunächst aus dem Kindersitz heraus. Ziehen Sie am Entriegelungsgurt des Kindersitzes und heben Sie ihn dann nach oben. Der Kindersitz kann in jeder beliebigen Position eingebaut und gelöst werden.



12. Halten Sie die ISOFIX-Einstelltaste gedrückt und schieben Sie den Kindersitz nach hinten, bis er mit der Rückenlehne des Fahrzeugsitzes in Berührung kommt.

13. Ziehen Sie den Rotationsknopf und halten Sie ihn gedrückt, um das Kind leichter seitlich ein- und aussteigen zu lassen, und drehen Sie dann den Sitz in die rückwärtsgerichtete Position.

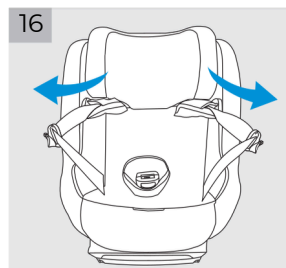
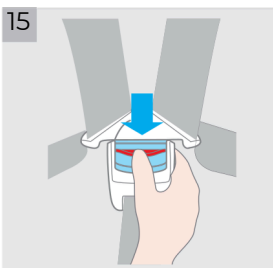
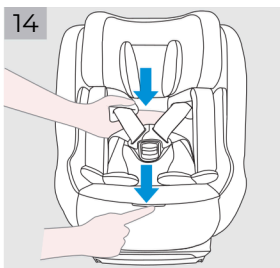
HINWEIS! Achten Sie immer darauf, dass der Sitz in der nach hinten gerichteten Position verriegelt ist, wenn sich das Kind darin befindet. Ziehen Sie den Rotationsknopf, um den Kindersitz zu drehen.



14. Drücken Sie den Knopf zum Einstellen der Gurte und ziehen Sie die Schultergurte auf die gewünschte Länge (Ziehen Sie von unten an den festen Schulterpolstern, um sie zu verlängern).

15. Entriegeln Sie das Gurtschloss der Gurte durch Drücken des roten Knopfes.

16. Legen Sie die Verschlusszungen an der Außenseite des Kindersitzes so an, dass die Zungen festgehalten werden.



Car Manufacturer	Model	1st Year of Production	Approved Seats
Alfa Romeo	Giulia	2017>	2,4
	Guilietta	2010>	2,4
	Stelvio	2017>	2,4
Audi	A3	1996>	2,4
	A3 Hatch	2012>	2,4
	A3 S3	2012>	2,4
	A3 Saloon	2014>	2,4
	A3 e-Tron Sportback	2015>	2,4
	A4	2005>	2,4
	A4 Avant	2008>	2,4
	A5 Sportback	2009>	2,4
	A5/S5 Cabriolet	2017>	2,4
	A5/S5 Coupe	2016>	2,4
	A5/S5 Sportback	2017>	2,4
	A6 Allroad	2011>	2,4
	A6 Avant	2011>	2,4
	A7 Sportback	2011>	2,4
	A7/S7 Sportback	2016>	2,4
	A8	2011>	2,4
	A8 S8	2011>	2,4
	Q2	2016>	2,4
	Q3	2011>	2,4
Q5	2009>	2,4	
Q5/SQ5	2017>	2,4	
Q7	2006>	2,4	
Q8	2018>	2,4	

Car Manufacturer	Model	1st Year of Production	Approved Seats
BMW	1 Series (f20)	2011>	2,4
	1-Series 5dr	2004>	2,4
	1-Series Cabrio	2008>	2,4
	1-Series Coupe	2008>	2,4
	2-Series AC-T	2015>	2,4
	2-Series Coupe	2014>	2,4
	3 Series (f30)	2012>	2,4
	3-Series (E46) Coupe	2002>	2,4
	3-Series Coupe (E90)	2007>	2,4
	4-Series Gran Coupe	2014>	2,4
	5-GT	2010>	2,4
	5-Series (F10)	2011>	2,4
	5-Series (E60)	2003>	2,4
	5-Series	2018>	2,4
	6-Series Cabrio	2011>	2,4
	6-Series Coupe (2Dr)	2011>	2,4
	6-Series Gran Coupe (4Dr)	2011>	2,4
	7-Series	2010>	2,4
	7-Series 2015	2015>	2,4
	X1	2009>	2,4
X3 (F25)	2011>	2,4	
X3	2018>	2,4	
X4	2014>	2,4	
X5	2007>	2,4	
X6	2009>	2,4	
Bentley	Continental Flying Spur	2005>	2,4

Car Manufacturer	Model	1st Year of Production	Approved Seats
	Mulsanne	2012>	2,4
Bmw	3GT	2013>	2,4
	i3	2014>	2,4
Cadillac	BLS	2005>	2,4
Chevrolet	Captiva	2010>	2,4
	Cruze	2011>	2,4
	Orlando	2011>	2,4
	Traxx	2013>	2,4
	Volt	2011>	2,4
Chrysler	300C	2012>	2,4
	Delta	2007>	2,4
	Grand Voyager	2008>	2,4
Alfa Romeo	C-Cactus	2015>	2,4
	C3 5Dr	2009>	2,4
	C3 Aircross	2017>	2,4
	C5	2005>	2,4
	C5 Aircross	2019>	2,4
	C5 Tourer	2009>	2,4
	DS3 Cabrio	2013>	2,4
	DS3 Crossback	2019>	2,4
	DS4	2011>	2,4
	DS5	2013>	2,4
	DS7	2018>	2,4
	Jumpy	2007>	2,4
	Nemo	2008>	2,4
	Xsara Picasso	2000>	2,4

Car Manufacturer	Model	1st Year of Production	Approved Seats
Dacia	Duster	2012>	2,4
	Logan MCV	2008>	2,4
	Sandero	2013>	2,4
FIAT	500L	2013>	2,4
	500X	2015>	2,4
	Bravo	2007>	2,4
	Doblo	2007>	2,4
	Qubo	2008>	2,4
	Tipo	2016>	2,4
FORD	Galaxy	2016>	2,4
Ford	B-Max	2012>	2,4
	C-Max	2011>	2,4
	EcoSport	2015>	2,4
	Edge SBI	2016>	2,4
	Fiesta	2008>	2,4
	Focus	2010>	2,4
	Focus EV	2015>	2,4
	Galaxy	2006>	2,4
	Ka+	2016>	2,4
	Kuga	2008>	2,4
	Mondeo Estate	2007>	2,4
	New Mondeo	2014>	2,4
	Puma	2020>	2,4
	Ranger Double-Cab Pickup	2019>	2,4
	S-Max	2006>	2,4
S-Max	2015>	2,4	

Car Manufacturer	Model	1st Year of Production	Approved Seats	
Genesis	G80	2021 >	2,4	
	GV80 SUV	2021 >	2,4	
Honda	Accord Saloon	2008 >	2,4	
	CR-V	2007 >	2,4	
	Civic	2006 >	2,4	
	Civic Saloon	2019 >	2,4	
	Civic Tourer	2014 >	2,4	
	E	2021 >	2,4	
	Elysion	2012 >	2,4	
	FRV	2006 >	2,4	
	HR-V	2015 >	2,4	
	Insight	2009 >	2,4	
	Jazz	2008 >	2,4	
	Jazz Crosstar	2021 >	2,4	
	Hyundai	Genesis Sedan	2016 >	2,4
		Getz	2005 >	2,4
		Ioniq Hybrid	2016 >	2,4
Ix20		2011 >	2,4	
Kona		2017 >	2,4	
Santa Fe		2007 >	2,4	
Tucson		2015 >	2,4	
i10		2014 >	2,4	
i20		2014 >	2,4	
i30 Hatch		2012 >	2,4	
i40	2011 >	2,4		
i800/H1	2008 >	2,4		

Car Manufacturer	Model	1st Year of Production	Approved Seats
	ix35	2010 >	2,4
Infiniti	EX SUV	2009 >	2,4
	FX SUV	2009 >	2,4
	G Saloon	2009 >	2,4
	M Saloon	2010 >	2,4
Jaguar	E-Pace	2016 >	2,4
	I-Pace	2018 >	2,4
	XE	2015 >	2,4
	XF	2008 >	2,4
	XF Estate	2015 >	2,4
	XF Sportbrake	2012 >	2,4
	XJ	2010 >	2,4
Jeep	Cherokee	2014 >	2,4
	Compass	2011 >	2,4
	Grand Cherokee	2011 >	2,4
	Renegade	2015 >	2,4
KIA	Ceed	2020 >	2,4
	Sorento	2015 >	2,4
	Sorento	2020 >	2,4
	Soul EV	2015 >	2,4
	XCeed	2020 >	2,4
Kia	Carens	2013 >	2,4
	Cee'D Hatch	2012 >	2,4
	Niro	2017 >	2,4
	Optima	2011 >	2,4
	Picanto	2011 >	2,4

Car Manufacturer	Model	1st Year of Production	Approved Seats
	Rio	2012 >	2,4
	Sorento	2003 >	2,4
	Soul	2009 >	2,4
	Sportage	2011 >	2,4
	Stonic	2017 >	2,4
	Venga	2011 >	2,4
Lancia	Thema	2012 >	2,4
	Voyager	2010 >	2,4
Land-Rover	Defender	2020 >	2,4
	Discovery	2009 >	2,4
	Discovery 5	2017 >	2,4,5,7
	Discovery Sport	2015 >	2,4
	Freelander 2	2006 >	2,4
	Range Rover	2002 >	2,4
	Range Rover Evoque	2011 >	2,4
	Range Rover Evoque (5dr)	2011 >	2,4
	Range Rover Sport	2005 >	2,4
	Range Rover VELAR	2017 >	2,4
Lexus	CT	2011 >	2,4
	ES Hybrid	2019 >	2,4
	GS	2013 >	2,4
	IS	2005 >	2,4
	IS 200	1999 >	2,4
	NX	2014 >	2,4
	RX	2010 >	2,4
	UX	2019 >	2,4

Car Manufacturer	Model	1st Year of Production	Approved Seats
MG	5 EV Estate	2020 >	2,4
	GS	2016 >	2,4
	HS PHEV SUV	2021 >	2,4
	HS SUV	2021 >	2,4
	Motor MG6	2012 >	2,4
	ZS	2021 >	2,4
	ZS EV	2021 >	2,4
MINI	Countryman	2010 >	2,4
	Hatchback 3dr	2014 >	2,4
	Hatchback 5dr	2015 >	2,4
	Paceman	2013 >	2,4
Maserati	Ghibli	2014 >	2,4
	Gran Turismo	2007 >	2,4
	Levante	2017 >	2,4
	Quattroporte	2016 >	2,4
Mazda	2	2007 >	2,4
	3 Hatch	2009 >	2,4
	3 Hatchback	2014 >	2,4
	5	2005 >	2,4
	6	2007 >	2,4
	6 Estate	2013 >	2,4
	6 Saloon	2013 >	2,4
	CX-3	2015 >	2,4
	CX-5	2011 >	2,4
CX-7	2007 >	2,4	
Mercedes-Benz	A-Class	2005 >	2,4

Car Manufacturer	Model	1st Year of Production	Approved Seats
	A-Class Hatchback	2019 >	2,4
	A-Class Saloon	2019 >	2,4
	B-Class	2012 >	2,4
	B-Class EV	2015 >	2,4
	C-Class Estate	2008 >	2,4
	C-Class Coupe	2011 >	2,4
	CLA	2013 >	2,4
	CLS Shooting Brake	2012 >	2,4
	CLS Coupe	2011 >	2,4
	E-Class	2006 >	2,4
	E-Class Cabriolet	2017 >	2,4
	E-Class Coupe	2009 >	2,4
	E-Class Estate	2013 >	2,4
	E-Class Saloon	2013 >	2,4
	EQA	2021 >	2,4
	EQC	2021 >	2,4
	GL Class	2012 >	2,4
	GLA	2021 >	2,4
	GLC	2016 >	2,4
	GLC Coupe	2019 >	2,4
	GLE	2015 >	2,4
	ML-Class	2005 >	2,4
	R-Class	2006 >	2,4
	S-Class	2006 >	2,4
	V-Class	2015 >	2,4,5,7
Mitsubishi	ASX	2010 >	2,4

Car Manufacturer	Model	1st Year of Production	Approved Seats
	Eclipse Cross	2019 >	2,4
	Lancer	2008 >	2,4
	Lancer Sportback	2008 >	2,4
	Mirage	2012 >	2,4
	Outlander	2007 >	2,4
	Outlander PHEV	2015 >	2,4
	Shogun	2007 >	2,4
Nissan	X-Trail	2008 >	2,4
	Juke	2010 >	2,4
	Leaf EV	2010 >	2,4
	Micra	2011 >	2,4
	Murano	2016 >	2,4
	Navara	2015 >	2,4
	Note	2006 >	2,4
	Pulsar	2015 >	2,4
	Qashqai	2006 >	2,4
	Qashqai+2	2008 >	2,4
	Quest MPV	2012 >	2,4
	X-Trail	2015 >	2,4
Opel	Agila	2008 >	2,4
	Ampera	2011 >	2,4
	Antara	2007 >	2,4
	Astra 5dr	2003 >	2,4
	Astra	2015 >	2,4
	Astra GTC	2011 >	2,4
	Corsa 5dr	2015 >	2,4

Car Manufacturer	Model	1st Year of Production	Approved Seats
	Corsa Hatch 5dr	2006>	2,4
	Insignia Hatch	2009>	2,4
	Meriva	2010>	2,4
	Mokka	2013>	2,4
	Vectra	2002>	2,4
	Zafira	2005>	2,4
	Zafira Tourer	2012>	2,4
Peugeot	2008	2013>	2,4
	206 3dr	1998>	2,4
	207 5dr	2012>	2,4
	208 5dr	2012>	2,4
	208 EV 5dr	2020>	2,4
	3008	2017>	2,4
	307 Hatchback	2001>	2,4
	308	2014>	2,4
	308 Hatchback	2007>	2,4
	407	2004>	2,4
	5008 SB!	2000>	2,3,4
	508	2011>	2,4
	508 Estate PHEV	2019>	2,4
	Bipper Tepee	2008>	2,4
	Expert Tepee	2008>	2,4
	Traveller	2016>	2,3,4,5,6,7
Polestar	2	2021>	2,4
Porsche	Cayenne	2011>	2,4
	Cayenne E-Hybrid	2015>	2,4

Car Manufacturer	Model	1st Year of Production	Approved Seats
	Macan	2014>	2,4
	Panamera	2011>	2,4
	Panamera E-Hybrid	2015>	2,4
Renault	Clio	2005>	2,4
	Espace	2003>	2,3,4
	Grand Espace	2003>	2,3,4
	Kadjar	2015>	2,4
	Laguna Sport Tourer	2008>	2,4
	Megane Hatch	2002>	2,4
	Modus	2004>	2,4
	New Clio	2013>	2,4
SAAB	93 Sport Wagon	2005>	2,4
	New 95	2011>	2,4
SEAT	Altea	2004>	2,4
	Ateca	2018>	2,4
	Exeo ST	2008>	2,4
	Ibiza	2018>	2,4
	Leon FR	2006>	2,4
	Leon	2000>	2,4
	New Toled	2013>	2,4
Seat	Leon	2013>	2,4
Skoda	Enyaq EV	2021>	2,4
	Fabia	2021>	2,4
	Karoq	2017>	2,4
	Kodiaq	2017>	2,4
	Octavia	2004>	2,4

Car Manufacturer	Model	1st Year of Production	Approved Seats
	Octavia Hatch	2013 >	2,4
	Rapid	2013 >	2,4
	Roomster	2006 >	2,4
	Superb	2015 >	2,4
	Superb Combi/Estate	2008 >	2,4
	Yeti	2009 >	2,4
Ssangyong	Actyon	2006 >	2,4
	Korando	2011 >	2,4
	Musso Pickup	2016 >	2,4
	Rexton	2014 >	2,4
	Tivoli	2015 >	2,4
	Turismo	2014 >	2,4
Subaru	Forester	2013 >	2,4
	Impreza 5dr	2007 >	2,4
	Impreza Hatchback	2013 >	2,4
	Legacy	2012 >	2,4
	Levorg	2014 >	2,4
	Outback	2012 >	2,4
	XV Hatchback	2011 >	2,4
Suzuki	Baleno	2016 >	2,4
	Celerio	2016 >	2,4
	Grand Vitara	2005 >	2,4
	Ignis	2016 >	2,4
	SX-4 5dr	2006 >	2,4
	Swift	2017 >	2,4
	Vitara	2015 >	2,4

Car Manufacturer	Model	1st Year of Production	Approved Seats
Tesla	Model 3	2017 >	2,4
	Model S	2012 >	2,4
	Model X	2015 >	2,4,5,7
Toyota	Verso	2013 >	2,4
	Auris	2007 >	2,4
	Avensis Hatch	2003 >	2,4
	Aygo	2019 >	2,4
	C-HR	2017 >	2,4
	Corolla	2018 >	2,4
	EZ Mpv	2013 >	2,4
	Highlander	2013 >	2,4
	Land Cruiser	2003 >	2,4
	Landcruiser	2009 >	2,4
	Prius 2	2004 >	2,4
	Prius 3	2010 >	2,4
	Prius 4	2015 >	2,4
	Prius PHEV 3	2015 >	2,4
	Prius Plus +	2012 >	2,4
RAV4	2006 >	2,4	
RAV4 Hybrid	2015 >	2,4	
Yaris	2017 >	2,4	
VW	Beetle	2012 >	2,4
	E-Golf Hatch Mk7	2015 >	2,4
	Golf GTE Hatch Mk7	2015 >	2,4
	Golf Hatch	2009 >	2,4
	Golf Hatch Mk5	2004 >	2,4

Car Manufacturer	Model	1st Year of Production	Approved Seats
	Golf Hatch Mk7	2012 >	2,4
	Golf Plus	2009 >	2,4
	ID3 EV	2020 >	2,4
	ID4 EV	2021 >	2,4
	Jetta	2011 >	2,4
	Multivan Caravelle	2008 >	2,4,5,7
	Passat CC	2008 >	2,4
	Passat Estate	2005 >	2,4
	Passat Saloon	2005 >	2,4
	Polo	2017 >	2,4
	Scirocco	2011 >	2,4
	T-Cross	2019 >	2,4
	T-Roc	2017 >	2,4
	Tiguan	2008 >	2,4
	Tiguan Allspace	2017 >	2,4
	Touareg	2003 >	2,4
	Touran	2016 >	2,3,4,5,7
Vauxhall	Agila	2008 >	2,4
	Ampera	2011 >	2,4
	Antara	2007 >	2,4
	Astra 5dr	2010 >	2,4
	Astra	2015 >	2,4
	Astra GTC	2011 >	2,4
	Corsa 5dr	2015 >	2,4
	Corsa Hatch 5dr	2006 >	2,4
	Insignia Hatch	2009 >	2,4

Car Manufacturer	Model	1st Year of Production	Approved Seats
	Meriva	2010 >	2,4
	Mokka	2013 >	2,4
	Vectra	2005 >	2,4
	Zafira	2005 >	2,4
	Zafira Tourer	2012 >	2,4
	Opel Crossland X	2018 >	2,4
	Opel Grandland X	2019 >	2,4
	Opel Insignia	2018 >	2,4
Volvo	C30	2007 >	2,4
	S40	2004 >	2,4
	S90	2016 >	2,4
	V40	2013 >	2,4
	V40 Cross County	2013 >	2,4
	V50	2004 >	2,4
	V60	2011 >	2,4
	V60 Plug-In	2015 >	2,4
	V90	2016 >	2,4
	XC40	2018 >	2,4
	XC60	2013 >	2,4
	XC70	2008 >	2,4
	XC90	2003 >	2,4

Beemoo · REVOLVE



Produced by:
Jollyroom AB

Sörredsvägen 111 SE-418 78
Gothenburg, Sweden
Contact: +46313100000
www.jollyroom.com/contact



Producerad av:
Jollyroom AB

Sörredsvägen 111 SE- 418 78
Gothenburg, Sweden
Kontakt: +46313100000
www.jollyroom.com/contact



Produsert av:
Jollyroom AB

Sörredsvägen 111 SE- 418 78
Gothenburg, Sweden
Kontakt: +4733509350
www.jollyroom.com/contact



Produceret af:
Jollyroom AB

Sörredsvägen 111 SE-418 78
Gothenburg, Sweden
Kontakt: 88448888
www.jollyroom.com/contact



Tuottanut:
Jollyroom AB

Sörredsvägen 111 SE-418 78
Gothenburg, Sweden
Asiakaspalvelu: 0942415555
www.jollyroom.com/contact



Produziert von:
Jollyroom AB

Sörredsvägen 111 SE-418 78
Gothenburg, Sweden
Service: +4904029997999
www.jollyroom.com/contact